



# SUCHOLESKI

MAGAZYN MIESZKAŃCÓW GMINY

Nr 10 (154)  
PAŹDZIERNIK  
2024

Nakład  
6500 egz.

LAUREAT NAGRODY  
STOWARZYSZENIA  
DZIENNIKARZY RP  
DZIENNIKARSKIE  
KOZIOŁKI 2016



**mollyflex**<sup>®</sup>  
*fabbrica materassi*

BLACK FRIDAY W KAMI TRWA CAŁY MIESIĄC

SUPER PROMOCJE

04 - 30.11.2024



GALERIA WNETRZ  
ul. Obornicka 337  
60-689 Poznań

887 880 780  
 biuro@sypialnie.com.pl

[www.imaterace.pl](http://www.imaterace.pl)  
 [facebook.com/imaterace](https://facebook.com/imaterace)



ROWERAMI PRZEZ  
PÓŁ ŚWIATA! s.8



MEDYCYNA NATURALNA  
W POŁĄCZENIU Z MEDY-  
CYNĄ AKADEMICKĄ s.23

NOWA SZKOŁA JĘZYKOWA  
W SUCHYM LASIE !



[www.world-school.pl](http://www.world-school.pl)

visionoptyk.pl



visionoptyk  
Największy Salon Optyczny



**BEZPŁATNE  
BADANIE WZROKU**

Tysiące najnowszych modeli okularów  
**1+1, -50% na oprawki  
rabat na okulary progresywne**

**RABAT  
-50%  
NA OPRAWKI\***

☎ 696 696 280

**NOWY RYNEK 5, 62-002 SUCHY LAS**

**SKŁAD OPAŁU**  
WARGOWO II 81  
ANDRZEJ LIPKA  
Tel. 530-130-159



www.lipka-wegiel-wargowo.pl

**UCZCIWY SPRZEDAWCA  
TO ZAWSZE  
ZADOWOLONY KLIENT**

### Oferujemy

- węgiel najwyższej jakości z Polskich Kopalni  
(dowóz GRATIS powyżej 1 tony do 25 km)
- drewno kominkowe,
- transport drogowy do 25 t,
- usługi rolnicze



Firma Kaliński działająca od ponad 30 lat w branży motoryzacyjnej poszukuje pracowników na stanowisko:

## POMOCNIK STANOWISKA WARSZTATOWEGO

### Współpracując z nami zyskujesz:

- pracę w bardzo stabilnej i rozpoznawalnej na rynku firmie
- pewne warunki zatrudnienia na podstawie kontraktu
- możliwość rozwoju i udział w szkoleniach
- stały kontakt z najnowocześniejszymi technologiami diagnozy i napraw pojazdów
- wynagrodzenie adekwatne do stawianych celów i osiągniętych wyników
- benefity w postaci dofinansowań do Multisporta, pakietu medycznego, ubezpieczenie



ul. Szamotulska 40, Chyby, gm. Tarnowo Podgórne

CV prześlij na: [rekrutacja@kalinski.pl](mailto:rekrutacja@kalinski.pl)

## NOWA JAKOŚĆ FRYZJERSTWA!



PROFESJONALIZM  
BEZPIECZEŃSTWO  
NAJWYŻSZA JAKOŚĆ  
NASZYCH USŁUG

Sterylizacja narzędzi  
w autoklawie medycznym

- ◆ KOSMETYKA
- ◆ KOSMETOLOGIA ESTETYCZNA
- ◆ FRYZJERSTWO
- ◆ MAKIJAŻ PERMANENTNY
- ◆ MEZOTERAPIA
- ◆ KOSMETYCZNE WYBIELANIE ZĘBÓW
- ◆ MANICURE, PEDICURE
- ◆ ŻEL, HYBRYDA
- ◆ STYLIZACJA RZĘS
- ◆ HENNA PUDROWA
- ◆ LAMINACJA BRWI
- ◆ MASAŻE
- ◆ ZABIEGI NA TWARZ
- ◆ MAKIJAŻE ŚLUBNE I WIECZOROWE
- ◆ DEPILACJA
- ◆ SOLARIUM
- ◆ ROLLETIC

Suchy Las, ul. Jeżynowa 19  
fb/Salon Urody Sisel  
Instagram: siselsalonurody

TEL. 667 924 543, 667 859 640  
GODZINY OTWARCIA  
pon.-pt 10-19, sob. 10-14

MIO DENT  
STOMATOLOGIA



**LECZENIE IMPLANTOLOGICZNE**



Zadbaj o zdrowy i piękny uśmiech w Nowym Roku!  
Zapraszamy na konsultacje

www.mio-dent.pl  
MioDentStomatologia  
+48 612 787 877  
ul. Młodzieżowa 11  
62-002 Suchy Las




**AKADEMOS**  
PRZEDSZKOLE PUBLICZNE  
NIEPUBLICZNY ŻŁOBEK

*Zapraszamy!*

**PRZEDSZKOLE I ŻŁOBEK  
W JEDNYM MIEJSCU!**

ROZPOCZYNAJĄC SWOJĄ PRZYGODĘ Z AKADEMOS JUŻ W ŻŁOBKU, DZIECKO PRZECHODZI PROCES ADAPTACYJNY TYLKO RAZ I BEZSTRESOWO POZOSTAJE W PRZEDSZKOLU, W TEJ SAMEJ PLACÓWCE AŻ DO 6 ROKU ŻYCIA!

**+48 515 169 083** [www.akademosprzedszkole.pl](http://www.akademosprzedszkole.pl)

W konkursie fotograficznym nagrody otrzymują:

- **Katarzyna Świercka, Dariusz Stanisławski** - vouchery na dwa noclegi dla dwóch osób o wartości ok. 600 zł każdy ufundowała **Rezydencja Pestkownica nad Jeziorem**, tel. 502 606 847 [www.pestkownica.com.pl](http://www.pestkownica.com.pl)
- **Renata Robińska, Jakub Stachowski** - vouchery każdy o wartości 200 zł ufundowane przez firmę **Bistro Gajowa 12** do wykorzystania - ul. Piołunowa 1 Poznań - Radojewo, tel. 733 712 012 lub ul. Szkolna 16 w Suchym Lesie, tel. 533 327 347
- **Zosia Sznajder, Lilka Iwaszko** - bony na zestawy ufundowane przez **KFC**, ul. Obornicka 134 w Suchym Lesie
- **Daria Woźniak, Renata Korpa** - vouchery, każdy po 150 zł na wybrane usługi, ufundowane przez **Studio Urody Natalia z Chłudowa**, ul. Obornicka 4, tel. 888 405 885
- **Monika Chmiel-Straszewska, Ewelina Górka, Karolina Knopowska** - zestawy produktów o wartości 150 zł + bon z rabatem 20% na zakupy ufundowane przez **Sklep z Artykułami Zagranicznymi Galeria Podolany, Poznań**, ul. Strzeszyńska 63, tel: 533 565 069

- **Franciszek Tomaszewski, Emanuela Karczowska, Paweł Domowicz** - vouchery po 10 porcji lodów ufundowane przez **Lodziarnię „Pastelowy Rowerek”**, ul. Obornicka 88, Suchy Las, tel. 697 204 936
- **Monika Małecka, Anita Kasprzak** - vouchery na laminację brwi, hennę pudrową i regulację o wartości ok 140zł każdy ufundowane przez **Salon Urody Sisel** - Agnieszka Czabańska, ul. Jeżynowa 19 w Suchym Lesie - tel. 667 924 543, 667 859 640
- **Jarosław Szczukowski, Kinga Zachmyc** - vouchery każdy po 200 zł na masaże relaksacyjnej całego ciała ufundowała **Soma Medica - Fizjoterapia, Osteopatia i Medycyna**, os. Szafrirów 2a w Suchym Lesie, tel. 505 988 502

Nagrody **prosimy odebrać w ciągu 21 dni** od daty wydania Magazynu. W przeciwnym wypadku przepadają. Nagrodzonych prosimy o kontakt z redakcją, numer telefonu: 669 690 036.



**ARTYKUŁY ZAGRANICZNE**  
Chemia | Kosmetyki | Kawy | Słodycze  
Z Niemiec, Włoch, Hiszpanii, Anglii

**Gajowa<sup>12</sup>**  
bistro Radojewo

**Pestkownica**  
REZYDENCJA NAD JEZIOREM

**NS**

**SOMA MEDICA**  
Sucholeskie Centrum Fizjoterapii

**SALON URODY SISEL**  
ul. Jeżynowa 19 w Suchym Lesie

**LODZIARNIA PASTELOWY ROWEREK**  
ul. Obornicka 88 Suchy Las

**KFC**  
Obornicka 134 Suchy Las

## Sesje ślubne

Kinga Stanicka Fotografia  
tel. 506 067 167

### KWIACIARNIA Cattleya

Galeria Sucholeska  
Suchy Las, ul. Obornicka 85  
tel. 509 473 120

DOWOZY NA TERENIE SUCHEGO LASU I OKOLIC

**WoodWick**  
— crackles as it burns —

Oferujemy pełen zakres usług florystycznych. Serdecznie zapraszamy

## STUDIO URODY CHŁUDOWO

**PROMOCJA NA MAKIJAŻ PERMANENTNY**

**BRWI**  
~~700 zł~~ **350 zł**

**USTA**  
~~800 zł~~ **400 zł**

**PRZED** **PO** **PRZED** **PO**

**PRZED** **PO**

**NS** Studio Urody Natalia Chłudowa  
ul. Obornicka 4,  
tel. 888 405 885  
f StudioFryzurChludowo


**FAMILY OPTIC**

## 30% RABATU NA OPRAWY KOREKCYJNE

PRZY ZAKUPIE PEŁNYCH OKULARÓW KOREKCYJNYCH  
(OPRAWA OKULAROWA + PARA SZKIEŁ OKULAROWYCH)

## DRUGIE SZKŁA ZA 1 ZŁ

PRZY ZAKUPIE PEŁNYCH  
OKULARÓW  
KOREKCYJNYCH  
(OPRAWA OKULAROWA  
+ PARA SZKIEŁ OKULAROWYCH)



RABAT NALICZANY OD CEN REGULARNYCH. NIE ŁĄCZY SIĘ Z INNYMI OFERTAMI.  
ZAPYTAJ W SALONIE U SPRZEDAWCY O SZCZEGÓŁY.

Suchy Las, Galeria Sucholeska ul. Obornicka 85, tel: 61 652 13 14  
Poznań, CH Spar, ul. Druskienicka 12a, tel: 61 842 55 55  
Poznań, Galeria Podolany, ul. Strzeszyńska 63, tel: 61 670 03 75  
Tarnowo Podgórne, Auchan Swadzim, Sw. Antoniego 2, tel. 61 677 06 00


**PRIMAFLOOR**  
DOBRE PODŁOGI


PrimaFloor Dobre Podłogi  
Obornicka 7 Jelonek k.Poznania  
tel. 518 509 800  
email biuro@primafloor.pl  
www.primafloor.pl  
godziny otwarcia  
pon. - pt. 9-17  
sob. 10-14

CYKLINOWANIE I RENOWACJA  
DRZWI - PODŁOGI - TARASY  
SCHODY - AKCESORIA



SMAK DOMU  
NA TWOIM  
TALERZU!

Zapraszamy

Nasze dania są przygotowywane z najświeższych składników, według tradycyjnych receptur przekazywanych z pokolenia na pokolenie. Każdy kęs to podróż do rodzinnego stołu.

ZAMÓW Z DOSTAWĄ

ZNAJDZIESZ NAS



☎ 693 900 282  
📍 Obornicka 229  
Galeria Arkada  
(przy rondzie Obornickim)  
🕒 pn - pt 11 - 18



Oferujemy

### Bogaty wybór

Autentyczne domowe obiady, zawsze z różnorodnym daniem dnia, możliwością wyboru dań wegetariańskich oraz specjalty kuchni ukraińskiej.

### Tradycyjne smaki

Nasza kuchnia to domowe przepisy przechodzące z pokolenia na pokolenie, gotowane z miłością i starannością. W naszych potrawach nie znajdziesz konserwantów.

### Wyrabiane przez nas produkty

Nasze pierogi, pyzy, czebureki, pielmieni, szare kluski, placki ziemniaczane są wytwarzane wyłącznie ręcznie, bez wykorzystania maszyn do formowania.

📍 Smaczny Zakątek  
📷 @smacnyzakatek



ODWIEDZ NAS JUŻ DZIŚ!

Szanowni Państwo!

W niniejszym numerze naszego „Magazynu” w szczególności polecam Państwa uwadze podsumowanie rywalizacji o Rowerową Stolicę Polski. Miło mi poinformować, że pierwsze miejsce w naszej gminie zajął Golden Bike Team prowadzony przez niesamowitą Ewę Korek, która jest niezwykle utalentowaną sportsmenką. Przypomnijmy, że Ewa prowadzi nie tylko klub rowerowy, ale także klub Morsy Złotniki, który w tym miesiącu właśnie rozpoczął swój kolejny sezon. Już jako prywatna osoba Ewa bierze też udział w Runmageddonach, kompletując jakby nieco od niechcenia kolejne korony.

Rower to nie tylko sport, to także wolność, zdrowie i dbałość o środowisko. Dlatego cieszy, kiedy na kolejnych sesjach Rady Gminy samorządowej mówią o kolejnych kilometrach powstających dróg rowerowych. Dobry rower sprawdzi się zresztą zarówno na drodze rowerowej, jak i na drodze leśnej lub polnej. Takim gruntowym duktem można pojechać nad wodę, by podglądać tam np. rybitwy rzeczne. W ten sposób nie tylko dbamy o przyrodę, ale i zachowujemy z nią więź. Dwa w jednym!

Oczywiście na sesjach nie mówi się wyłącznie o ścieżkach rowerowych, pojawiają się także dziesiątki innych ważnych tematów. Tym razem np. nasi radni uznali, że należy wesprzeć zarówno powodźnian z gminy Kłodzko, jak i najmłodszych mieszkańców zaprzyjaźnionego z nami, ukraińskiego miasta Hniwań. Suchy Las to jedna z najbogatszych gmin Polski, a pieniądze są również po to, by się nimi dzielić z tymi, którzy są w potrzebie.

A przy okazji wspomnijmy, że powodźnianom pomaga nie tylko gmina Suchy Las i jej mieszkańcy. Pomaga również powiat poznański, który wysupłał 300 tys. zł na pomoc dla powiatu kłodzkiego. Brawo!

A skoro już o powiecie, to trzeba wspomnieć, że nasz starosta Jan Grabkowski po raz kolejny został wybrany jednym z wiceprezesów Związku Powiatów Polskich. Gratuluję!

Wracając jednak do rowerów. Chwała wyczyńcom wykręcającym tysiące kilometrów dla naszej gminy, nie każdy jednak czuje się na siłach, żeby spędzać godziny na rowerowym siodelku. Dlatego tak ważne jest, że nasza gmina dba o nowoczesny tabor autobusowy. W taborze tym

znajdują się także mniejsze autobusy przystosowane do przewozu osób poruszających się na wózkach inwalidzkich. Miarą naszej cywilizacji jest dbałość o słabszych. Wielkie zatem słowa uznania dla prezesa spółki Edwarda Miśko!

A jeśli ktoś nie lubi ani rowerów, ani komunikacji publicznej? No cóż, wolność to także wolność wyboru. A w Suchym Lesie i w całej aglomeracji poznańskiej naprawdę jest co wybierać. Toyota Ukleya i Salon Cupra Studio Poznań Suchy Las proponują nam atrakcyjne modele swoich aut. Obie marki stawiają przy tym na niezawodność, komfort i bezpieczeństwo. Bo wszystko to jest ważne, czy wybieramy się z kolegami na rajd w trudny teren czy też w dłuższą podróż z rodziną.

Wyżej wspomnieliśmy, że rower to zdrowie, ale sam rower zdrowia nie zapewni. Ważny jest kontakt z fachowcem, dlatego w niniejszym numerze nie mogło zabraknąć kącika porad zdrowotnych. Lubicie połączenie medycyny naturalnej z akademicką? To koniecznie odwiedźcie gabinet Lesi i Marcina Bojsza w Biedrusku!

Owocnej lektury i dużo zdrowia w te chłodne, jesienne dni!

## SUCHOLESKI

MAGAZYN MIESZKAŃCÓW GMINY

### Wydawca

Media Consulting  
Turkusowa 25/1  
62-002 Złotniki  
NIP: 514-010-57-01

### Redakcja

Sucholeski Magazyn  
Mieszkańców Gminy  
www.sucholeski.eu

### Redaktor naczelna

Agnieszka Łęcka  
agnieszka.lecka@sucholeski.eu  
tel. 669 69 00 36

### Redagują

Krzysztof Ulanowski  
Bartosz Kabaciński

### Fotografia

Maciej Luczkowski  
Tomasz Owczarek, AS-GRAF  
Adam Wawrzyniak,  
fotoadamix.com

### Okladka

Projekt: Dream Project sp. z o.o.  
Oficjalny dystrybutor marki  
Mollyflex w Polsce  
www.mollyflex.pl

### Reklama

reklama@sucholeski.eu  
Koordynator marketingu i reklamy  
Agnieszka Łęcka, 669 69 00 36  
agnieszka.lecka@sucholeski.eu  
Maciej Luczkowski, 501 063 672  
maciej@sucholeski.eu

### Skład

Gamma Aleksander Urbanski  
ul. Jawornicka 8/224, 60-161 Poznań

### Druk

DRUKMA  
ISSN 2084-8048

Nakład 6500 egz.

ZA TREŚĆ NADEŚLANYCH ARTYKUŁÓW SPONSOROWANYCH,  
OGŁOSZEŃ I REKLAM REDAKCJA NIE ODPOWIADA

W numerze polecamy:

10 W butach władzy  
uchwałodawczej



17 Starosta we władzach ZPP



Kolejne nowoczesne autobusy  
w Suchym Lesie

12

Opieka stomatologiczna  
dotycząca kobiet w ciąży

25



## Rowerami przez pół świata!

W tegorocznej rywalizacji o Rowerową Stolicę Polski wzięło udział 96 gmin. Gmina Suchy Las zajęła 24. miejsce, a w naszej gminie najlepszą okazała się drużyna Golden Bike Team. Osoby z tego klubu przepedałowały prawie przez połowę równika!

Nie od początku jednak wygrała ekipa Ewy Korek była taka oczywista. Konkurencja należała bowiem do mocnych.

### Pedałowała we śnie

Rywalizacja trwała przez cały czerwiec, a przez połowę tego miesiąca Goldenom deptała po piętach Rowerowa Gmina Suchy Las, czyli silna grupa, w skład której wchodził m.in. Wojciech Ptak.

– To było tak, że raz my prowadziliśmy o pięć kilometrów, a raz oni – wspomina dziś Ewa Korek. – A przecież dawaliśmy z siebie wszystko, żeby ten dystans zwiększyć – nie tai. – Sama wskakiwałam na siodełko przed pracą, po pracy, w święta, w nocy... Nieraz nawet mi się śniło, że jadę rowerem – śmieje się. – Oczywiście nie

tylko ja nabijałam te kilometry, bo była nas duża grupa, w tym prawdziwi mistrzowie, jak nasz Grzesiu, który wykrecił 2416 km. To cyborg, który w sobotę potrafił przejechać 200 km, a w niedzielę kolejne 100! – nie kryje podziwu.

W ekipie byli też bardzo młodzi ludzie. 11-letni Szymek nabił np. dla Goldenów 230 km.

– Wielki szacun! – podkreśla nasza rozmówczyni.

W grupie był też drugi 11-latek, Krzysiu, ale on akurat jeździł bez aplikacji, w związku z czym jego kilometry nie mogły zostać zaliczone.

– I to był, niestety, problem większej liczby osób – wzdycha Ewa Korek. – Aplikacja jest stosunkowo nowa i jeszcze nie śmiga jak należy, nie zawsze i nie każdemu odpala. Gdyby działała

u wszystkich, z pewnością mielibyśmy zaliczone ponad 20 tys. km, a tak mamy „tylko” 19 468 km 200 m – puszcza oko.

Ewa mówi półzartem, bo choć problem z aplikacją to nie żart, to wynik Golden Bike Team i tak zwala z nóg. Tym bardziej, że główni rywale ostatecznie wykrecili ponad 13 tys. km.

### Żar w twarz

To oczywiście też dużo, ale też dużo mniej.

– Do przelomu doszło w połowie czerwca, kiedy nasza przewaga szybko urosła do 500 km – pamięta liderka Goldenów. – I już nie odpuściliśmy. Nawet w niedzielę, w ostatni dzień rywalizacji mieliśmy w planach zrobienie 130 km. A akurat wtedy panowały okrutne upały. Ledwo z domu wyszłam, miałam wrażenie, że wchodzi do piekarnika. Tym bardziej, że byłam świeżo po weselu i potem potańczyłam soleckiej.

Bo jak wiadomo szefowa Golden Bike Team to także soltyska Złotnik Wsi.

– I kiedy pojawiłam się w tę upalną niedzielę nad Stawem Złotnickim, moja grupa czekała tam na mnie mocno zniesmaczona. Wszyscy wyraźnie mieli nadzieję, że wymięknę i odwołam rajd – wybucha śmiechem Ewa. – A ja im na to, że co, że my nie pojedziemy? Dodałam jeszcze, że żelazo nie pęka, że trzeba oddzielić ziarno od plew – mówi.

Dziś mówi to radośnie, ale wtedy nikomu do śmiechu nie było. Zanim grupa ruszyła, jednemu z rowerzystów trzeba było w tym upale pomóc wymienić dętkę, bo miał flaka.

– A w Kicinie, na 15. kilometrze myślałam już, że jednak zawrócę, że nie dam rady – przyznaje Ewa Korek. – Liczniki pokazywały, że przy asfalcie temperatura sięga 44, a momentami nawet 48 stopni. Do tego jeszcze gorący wiatr wiał nam prosto w twarz...

Ostatecznie okazało się, że nie tylko żelazo nie pęka. Nie pęka też złoto. Ekipa Golden Bike Team dojechała w zaplanowane miejsce, czyli do Lawendowych Pól za Pobiedziskami.

### Jeźdźcy burzy

Do Złotnik wracali już w burzy. Liczniki pokazały, że grupa pokonała 128 km.

– A ponieważ jechało nas wtedy ok. 10 osób, aplikacja naliczyła nam ponad 1200 km – cieszy się Ewa. – Moi ludzie nazwali mnie jeżdżącą motywacją, bo nie tylko pogoda nam nie pomagała. Nie wszyscy w grupie mieli doświadczenie na takich dystansach, niektórzy nigdy wcześniej nie przejechali więcej niż 80 km – przyznaje.

Nagrodą za trud było wyróżnienie, statuetka otrzymana z rąk wójta Grzegorza Wojtery. Czy była dumą?

– Zostaliśmy najlepszą drużyną w gminie Suchy Las, no pewnie, że czujemy dumę! – odpowiada liderka Goldenów. – Tym bardziej, że po raz pierwszy braliśmy udział w takiej rywalizacji – zaznacza. – Dodam, że z radością pojawiłam się na gminnym ognisku, podczas którego odbyła się mała uroczystość wręczenia statuetki, choć wciąż w trwało w najlepsze wesele mojej siostry. Dlatego zresztą niektórzy dziwili się, że jestem na ognisku w balowej sukni – śmieje się. – Niech ten fakt będzie dowodem na to, jak ważne były dla mnie te zmagania i nasze zwycięstwo – dodaje już poważnym tonem.

Zespół Ewy po raz pierwszy brał udział w rywalizacji, ale z pewnością nie po raz ostatni.

– To na pewno nie. Mamy nadzieję, że wystartujemy także za rok i przekroczymy wreszcie tę magiczną liczbę 20 tys. km – uśmiecha się Ewa Korek. – Mamy też nadzieję, że rywalizacja odbywać się będzie co roku.

A tymczasem, 27 października o godz. 11.00 nasza rozmówczyni zaprasza wszystkich chętnych na plażę Łabędzią nad jeziorem Kierskim. Bo trzeba Wam wiedzieć, że szefowa Golden Bike Team to także liderka klubu Morsy Złotniki, a niemała część Goldenów to jednocześnie morsy ze złotnickiego klubu. A przecież co roku w październiku zaczyna się sezon morsowy. Wtedy na szczęście 48-stopniowy upał jest już mało prawdopodobny!

Krzysztof Ulanowski



Ewa Korek wraz ze swoim klubem odbiera statuetkę z rąk wójta Grzegorza Wojtery



Złotniccy rowerzyści w Arboretum Zielonka



Ewa z ekipą w Lawendowych Polach



Cyklisty z Golden Bike Team przed pałacem w Biedrusku

## OPTYK FOREVER

### NAJWIĘKSZY SALON OPTYCZNY W POZNANIU

Zapraszamy do nowo otwartego salonu optycznego, przy ul. Obornickiej 309 w Poznaniu

Godziny otwarcia  
pon. - pt. 11.00 -19.00, sobota 10.00 -15.00

W salonie znajdziecie takie marki jak DIOR, CELINE, FENDI, LOEWE, TOM FORD, PHILIPP PLEIN, LINDA FARROW, GUCCI, SAINT LAURENT, BALENCIAGA, BOTTEGA VENETA, CHLOE, DAVIDOFF, GUESS, MAX MARA, FURLA i wiele innych.



Posiadamy ogromny wybór okularów przeciwsłonecznych jak i korekcyjnych.

W naszym salonie codziennie wykonujemy badanie wzroku.  
ZAPISY: tel. 505-650-720

/optyk\_forever

/optyk\_forever



Zapraszam Sandra Grzechowiak

- PROFESJONALNE DORADZTWO
- PONAD 3000 MODELI OPRAW
- SPRZEDAŻ RATALNA „MEDIRATY”



Adam Wawrzyniak  
Ambasador marki Sigma  
Ambasador marki NPhoto  
www.fotoadamix.pl  
tel 533 611 687  
foto.adamix@gmail.com



Zapraszam na sesje ślubne, okolicznościowe, portretowe, rodzinne, biznesowe i inne.



## Fryzjer z doświadczeniem damsko-męski Salon Hairholic



Zapisy tel. 793 954 603  
Poznań, ul. Poznańska 43

- STRYZENIE
- KOLORYZACJE
- PIEŁĘGNACJE
- PRZEDŁUŻENIA WŁOSÓW METODĄ KORALIKOWĄ

Pracujemy na kosmetykach Schwarzkopf Professional

luckyhairbyanna.booksy.com

luckyhair\_byAnna

Luckyhair



Przedłużanie włosów metodą koralikową



## Kolejne nowoczesne autobusy w Suchym Lesie

Tabor ZKP Suchy Las prężnie się rozwija i modernizuje z każdym rokiem. W 2023 r. sucholeski przewoźnik wprowadził do swojej floty pierwszy hybrydowy autobus, teraz natomiast park pojazdów wzbogacą dwa nowe autobusy Solaris Urbino 12 oraz cztery autobusy Ford Transit dostosowane do przewozu osób niepełnosprawnych.

Przekazanie najnowszych autobusów dla ZKP Suchy Las odbyło się pod koniec września. W uroczystościach wzięli udział wójt Grzegorz Wojtera, prezes spółki Edward Miśko, przewodniczący rady nadzorczej Piotr Koczorowski, a także dyrektor ds. sprzedaży firmy Solaris Andrzej Sienkiewicz.

### Nowe pojazdy

ZKP Suchy Las ponownie zdecydował się na współpracę z Solarisem. Najnowsze dwa modele to także Urbino 12. Autobusy mają 38 miejsc

siedzących oraz 37 stojących, a napędzane są silnikami DAF o mocy 367 koni mechanicznych, sprzężonymi z automatycznymi, 6-biegowymi skrzyniami biegów. Na wyposażenie składa się klimatyzacja calopojazdowa, SIP zgodny z wytycznymi ZTM Poznań, wysokie i wygodne oparcia siedzeń, czujniki ciśnienia powietrza w oponach.

– Autobusy mają niecałe cztery lata i bardzo mały przebieg – podkreślał dyr. Andrzej Sienkiewicz. – Kolorystyka wnętrza z wysokimi fotelami dobrana została idealnie, a pojazdy



Prezes spółki ZKP Edward Miśko, przewodniczący rady nadzorczej Piotr Koczorowski, wójt Grzegorz Wojtera, dyrektor ds. sprzedaży firmy Solaris Andrzej Sienkiewicz.



są wyposażone w najnowsze silniki diesla Euro6, automatyczną skrzynię biegów, mają całkowicie niską podłogę, przykłąk, monitoring, klimatyzację. W pełni będą odpowiadać standardom obowiązującym w Suchym Lesie – zapewniał.

### Walczyć z wykluczeniem

ZKP Suchy Las zakupił także cztery mniejsze autobusy – przystosowane do przewozu osób poruszających się na wózkach inwalidzkich Fordy Transity. Zakup tych pojazdów ma szczególny cel – walkę z wykluczeniem komunikacyjnym niepełnosprawnych dzieci, które miałyby problemy podróżując standardowymi liniami. Transity będą przewozić dzieci między innymi do szkół oraz do specjalistycznych ośrodków na terenie powiatu poznańskiego. Dostawcą tych autobusów został autoryzowany dealer Forda na terenie m. in. Wielkopolski, Bemo Motors.

Pojazdy napędza fordowski silnik o mocy 170 KM, a za przełożenie mocy na drogę odpowiada automatyczna, 10-biegowa skrzynia biegów. Autobusy są bogato wyposażone, co zapewnia komfort pasażerom. W Transitach zadbano m.in. o klimatyzację (przód + przestrzeń pasażerska), ogrzewanie postojowe, zabudowę do przewozu osób niepełnosprawnych (najazdy, mocowania do wózków), elektrycznie sterowany stopień przy bocznych drzwiach oraz nowoczesne systemy bezpieczeństwa (Pre-Collision Assist, asystent pasa ruchu i kamera cofania).

– Zakup tych autobusów wpisuje się w aktualny trend podnoszenia standardów dostępności. Wynika to z przepisów i ustaw, te standardy są coraz wyższe i wymagające – tłumaczył wójt Grzegorz Wojtera. – Wynikają one nie tylko z decyzji politycznych, ale także dosyć dokładnej analizy sytuacji osób z niepełnosprawnościami – dodał. – Polityka likwidacji różnego



rodzaju przeszkód nie dotyczy tylko pojazdów, ale też budynków, zasad obsługi w administracji i budynkach użyteczności publicznej, w szkołach – na to są przeznaczane niemałe pieniądze z funduszy centralnych i unijnych, a my troszeczkę nawet wyprzedziliśmy wdrażanie tych dyrektyw i standardów, bo nasza decyzja o zakupie jest z przed dwóch lat – zaznaczył.

– Na te autobusy czekaliśmy dwa lata. Będą przeznaczone do przewozu dzieci i dorosłych osób niepełnosprawnych. Posiadają automatyczną skrzynię biegów i mogą przyjąć do 18 osób, jednak po zrobieniu miejsca dla dwóch wózków inwalidzkich, liczba miejsc zmniejszy się do 12, natomiast po zrobieniu miejsca tylko dla jednego wózka liczba miejsc siedzących wyniesie 14 – podał szczegóły prezes Edward Miśko.

Decyzja o zakupie specjalnie dostosowanych autobusów została także optymistycznie przyjęta wśród rodziców dzieci niepełnosprawnych, wśród których znalazł się Andrzej Wysocki.

– Bardzo doceniam tę inwestycję. Wymieniona flota nie szwankuje jak poprzednia. Zdarzały się przecież awarie, a autobusy miały już swoje lata i przebiegi, więc trzeba było je wymienić. Czekaliśmy na nowe pojazdy od roku, a teraz nowa flota jest ładna, sprawna, zatem to bardzo dobra inwestycja – chwalił pan Andrzej.

– Autobusy spełniają wszystkie wymagane obecnie wytyczne dotyczące przewozu osób niepełnosprawnych w bezpiecznych warunkach. Natomiast nie sądzę, żeby czas dojazdu w bezpiecznych warunkach – dodawał nasz rozmówca.

### Kolejne inwestycje w planach

Sucholeski przewoźnik nie przestaje jednak na powyższych inwestycjach. Po unowocześnieniu floty autobusów ZKP Suchy Las planuje całkowitą zmianę swojej zajezdni w Chłudowie, która ma zostać kompletnie przebudowana.

– Rozmawiamy o tym już bardzo długo, ale decyzje dotyczące rozbudowy samej bazy spółki zawsze są wyprzedzane tymi, które dotyczą nowoczesnego taboru – wyjął wójt Wojtera. – Zazwyczaj pojawia się też okazja do kupienia nowych jednostek, przez co sprawa się przesuwają. Miejmy nadzieję, że władze spółki poradzą sobie z tą kwestią i kiedyś spotkamy się nie na przekazaniu autobusów, ale na otwarciu nowej, nowoczesnej siedziby spółki – zakończył optymistycznie.

Bartosz Kabaciński

## OGŁOSZENIA O PRZETARGACH NA SPRZEDAŻ NIERUCHOMOŚCI

Wójt Gminy Suchy Las ogłasza trzeci przetarg ustny nieograniczony na sprzedaż zabudowanej nieruchomości położonej w Suchym Lesie

ADRES I OZNACZENIE GEODEZYJNE	OPIS NIERUCHOMOŚCI	CENA WYWOŁAWCZA
Miejscowość – Suchy Las Ulica – Wojciecha Bogusławskiego Arkusze mapy – 8 Obręb – Suchy Las KW – PO1P/00090293/1 działka – 1103/1, 1104 Powierzchnia łącznie – 1060 m <sup>2</sup>	<ul style="list-style-type: none"> <li>Nieruchomość stanowiąca działki nr 1103/1 i 1104 położona jest w północnej części miejscowości Suchy Las;</li> <li>Nieruchomość przylega do ulicy Bogusławskiego, która jest drogą publiczną lokalną, o nawierzchni asfaltowej;</li> <li>Na działce nr 1104 zlokalizowany jest budynek mieszkalny wolnostojący, wybudowany w technologii żelbetowo-murwanej w kondygnacji piwnicznej i parteru oraz technologii prefabrykowanej z elementów drewnopochodnych w kondygnacji piętra. Ściany żwiłgocenne, ze znacznymi ubytkami tynku, dach częściowo zdekompletowany, uszkodzony. Z uwagi na trwale zawilgocenie drewniane elementy konstrukcyjne i wykończeniowe budynku uległy trwałemu uszkodzeniu. Budynek w bardzo złym stanie technicznym, zdewastowany, nieużytkowany od wielu lat, w stanie do rozbiórki;</li> <li>W tylnej części obie działki nr 1103/1 i 1104 zabudowane są murowanym budynkiem pawilonu, parterowym z poddaszem i garażem. Budynek niewykończony w stanie surowym otwartym, stan zaawansowania robót ok. 40%, zużycie wynikające z długotrwałego stanu otwartego na poziomie 50%;</li> <li>W sąsiedztwie znajdują się zabudowania mieszkalne jednorodzinne, po przeciwnej stronie ulicy drobne usługi;</li> <li>W odległości 1,5 km znajdują się szkoły, kościoł, urząd gminy, sklepy oraz punkty usługowe. Przy nieruchomości zlokalizowany jest przystanek komunikacji gminnej;</li> <li>Nieruchomość ma dostęp z ulicy do uzbrojenia w prąd, wodę, gaz, kanalizację;</li> <li>Przez teren nieruchomości przebiegają przyłącza wodociągowe;</li> <li>W części frontowej nieruchomości znajduje się zbiornik bezodpływowy na nieczystości.</li> </ul>	Cena wywoławcza 799.000,00 zł Wysokość wadium 80.000,00 zł
<b>TERMIN I MIEJSCE PRZETARGU</b> Przetarg odbędzie się w dniu 28 listopada 2024 r. (czwartek) o godzinie 12:00 w sali 105 (I piętro) Urzędu Gminy Suchy Las, przy ulicy Szkolnej 13.		
Aby przystąpić do przetargu należy wnieść wadium w pieniądzu w wysokości wskazanej w ogłoszeniu w terminie najpóźniej do dnia 22 listopada 2024 r.		

Wójt Gminy Suchy Las ogłasza drugi przetarg ustny nieograniczony na sprzedaż nieruchomości położonej w Zielątkowie

ADRES I OZNACZENIE GEODEZYJNE	OPIS NIERUCHOMOŚCI	CENA WYWOŁAWCZA
Miejscowość – Zielątkowo Ulica – Leśna Arkusze mapy – 1 KW – PO1P/00343561/0 działka – 206/5 Powierzchnia – 1925 m <sup>2</sup>	<ul style="list-style-type: none"> <li>Nieruchomość stanowiąca działkę nr 206/5 położona jest w centralnej części miejscowości Zielątkowo;</li> <li>Działka przylega do ulicy Leśnej, która jest drogą publiczną kategorii drogi powiatowej, o nawierzchni asfaltowej;</li> <li>Nieruchomość ma kształt regularny, prostokątny, ze ścieżką narożnikiem od strony skrzyżowania ulic;</li> <li>W sąsiedztwie znajduje się luźna zabudowa mieszkaniowa jednorodzinna oraz działki niezabudowane;</li> <li>Teren działki jest niezabudowany, niezagospodarowany, nieogrodzony;</li> <li>Działka nr 206/5 ma dostęp z ulicy do uzbrojenia w prąd, wodę, gaz, kanalizację;</li> <li>Przez teren nieruchomości, w jej części frontowej, przebiega sieć wodociągowa wraz z przyłączami wodociągowymi oraz fragment sieci gazowej;</li> <li>Na działce nr 206/5, przy granicy z działką nr 206/4, znajduje się hydrant;</li> <li>Przy frontowej granicy działki przebiega napowietrzna linia energetyczna, ze słupem na działce;</li> <li>Na wysokości działki znajduje się przystanek autobusowy komunikacji publicznej.</li> </ul>	Cena wywoławcza 369.000,00 zł (netto) Podatek VAT – 23% Wysokość wadium 45.400,00 zł
<b>TERMIN I MIEJSCE PRZETARGU</b> Przetarg odbędzie się w dniu 28 listopada 2024 r. (czwartek) o godzinie 11:00 w sali 105 (I piętro) Urzędu Gminy Suchy Las, przy ulicy Szkolnej 13.		
Aby przystąpić do przetargu należy wnieść wadium w pieniądzu w wysokości wskazanej w ogłoszeniu w terminie najpóźniej do dnia 22 listopada 2024 r.		

Wójt Gminy Suchy Las ogłasza trzeci przetarg ustny nieograniczony na sprzedaż nieruchomości położonej w Zielątkowie

ADRES I OZNACZENIE GEODEZYJNE	OPIS NIERUCHOMOŚCI	CENA WYWOŁAWCZA
Miejscowość – Zielątkowo Ulica – Leśna Arkusze mapy – 1 KW – PO1P/00343561/0 działka – 206/4 Powierzchnia – 1217 m <sup>2</sup>	<ul style="list-style-type: none"> <li>Nieruchomość stanowiąca działkę nr 206/4 położona jest w centralnej części miejscowości Zielątkowo;</li> <li>Działka przylega do ulicy Leśnej, która jest drogą publiczną kategorii drogi powiatowej, o nawierzchni asfaltowej;</li> <li>Nieruchomość ma kształt regularny, prostokątny;</li> <li>W sąsiedztwie znajduje się luźna zabudowa mieszkaniowa jednorodzinna oraz działki niezabudowane, od północnej strony w sąsiedztwie działki znajduje się plac zabaw dla dzieci;</li> <li>Teren działki jest niezabudowany, niezagospodarowany, nieogrodzony;</li> <li>Działka nr 206/4 ma dostęp z ulicy do uzbrojenia w prąd, wodę, gaz, kanalizację;</li> <li>Przez teren nieruchomości w jej części frontowej przebiega sieć wodociągowa wraz z przyłączem wodociągowym;</li> <li>Przy frontowej granicy działki przebiega napowietrzna linia energetyczna, ze słupem na działce.</li> </ul>	Cena wywoławcza 253.000,00 zł (netto) Podatek VAT – 23% Wysokość wadium 31.200,00 zł
<b>TERMIN I MIEJSCE PRZETARGU</b> Przetarg odbędzie się w dniu 6 listopada 2024 r. (środa) o godzinie 11:00 w sali 105 (I piętro) Urzędu Gminy Suchy Las, przy ulicy Szkolnej 13.		
Aby przystąpić do przetargu należy wnieść wadium w pieniądzu w wysokości wskazanej w ogłoszeniu w terminie najpóźniej do dnia 30 października 2024 r.		

Dodatkowych informacji udziela: Urząd Gminy Suchy Las: Wydział Nieruchomości i Planowania Przestrzennego, Suchy Las ul. Szkolna 13, pok. 107 tel. 61 8926 296, pok. 108 tel. 61 8926 291.

Pełna treść ogłoszeń na stronie Biuletynu Informacji Publicznej Gminy Suchy Las [bip.suchylas.pl](http://bip.suchylas.pl) / Nieruchomości przeznaczone do sprzedaży i dzierżawy.

1 **MIEJSCE NA TWOJĄ REKLAMĘ**

2 **MEDYCYNA ESTETYCZNA**  
lek. stom.  
Magdalena Osypiuk  
Os. Poziomkowe 10a / 1b  
tel. 61 652 16 60, 609 450 410

3 **SPECJALISTYCZNY GABINET STOMATOLOGICZNY**  
lek. stom.  
Magdalena Osypiuk  
Os. Poziomkowe 10a / 1b  
tel. 61 652 16 60, 609 450 410

4 **MIEJSCE NA TWOJĄ REKLAMĘ**

5 **SOMA MEDICA**  
Sucholeskie Centrum Fizjoterapii  
Os. Szafrimowa 2a, Suchy Las  
tel. 505 988 502

6 **eumedita+**  
Przychodnia Specjalistyczna  
www.przychodniaeumedita.pl  
tel: 883 111 112

7 **KWIACIARNIA**  
Cattleya  
Galeria Sucholeska  
509 473 120

8 **FAMILY OPTIC**  
SALON OPTYCZNY, SUCHY LAS  
GALERIA SUCHOLESKA  
TEL: 61 652 13 14  
WWW.FAMILYOPTIC.PL

9 **FOTOGRAF**  
STUDIO NEO  
tel. 889 239 239  
biuro@studioneo.pl  
www.studioneo.pl

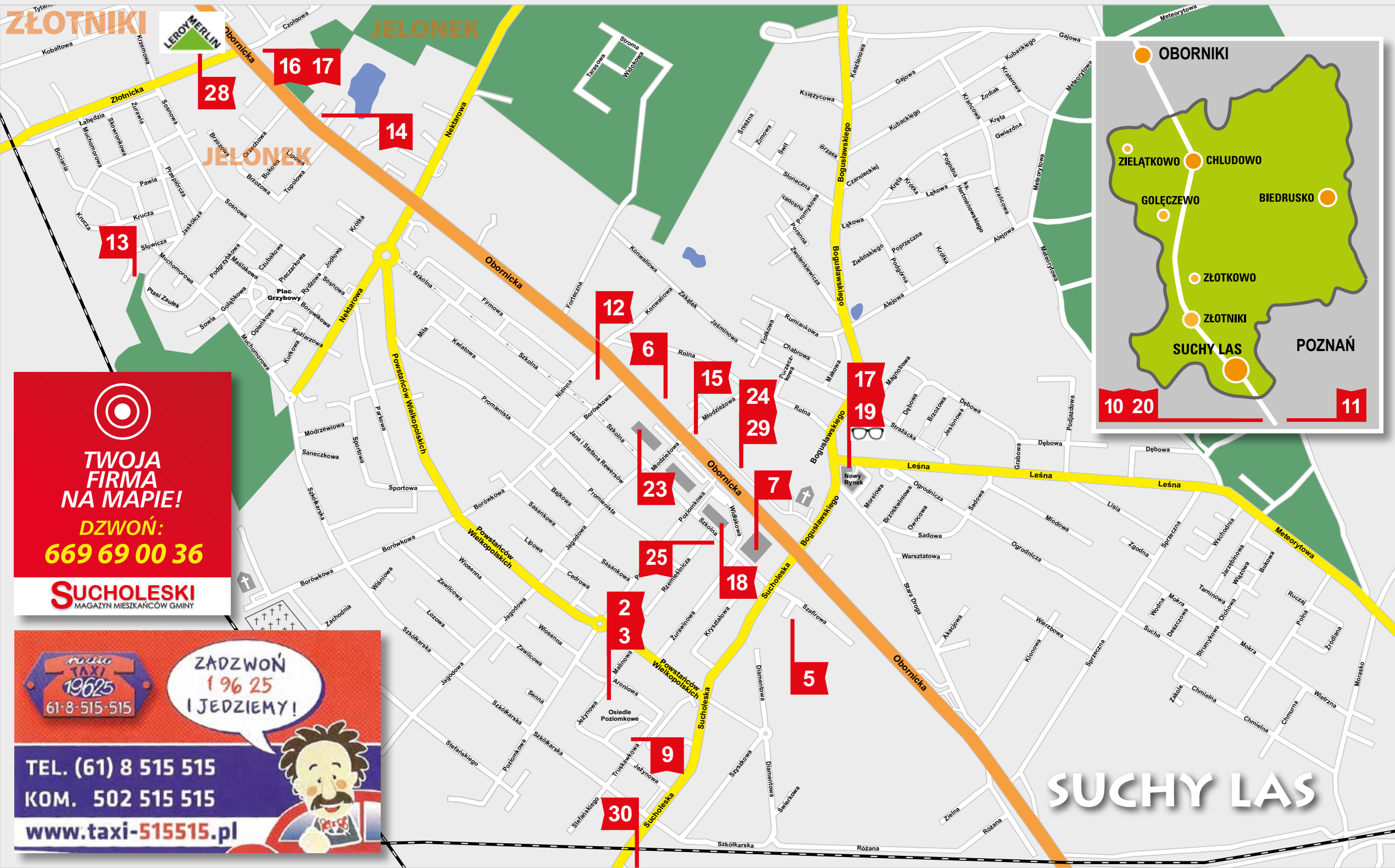
11 **BRICOMAN**  
ZAWSZE GDY BUDUJESZ I REMONTUJESZ  
Wojciechowskiego 7/17  
60-685 Poznań  
tel. 502 688 343, 61 821 21 21

13 **GABINET OKULISTYCZNY**  
Krystyna Olejniczak  
tel. 604 096 161

15 **JÓŹWIAK S.C.**  
SERWIS SKODY  
tel. 61 892 60 60  
tel. 508 095 176

17 **Zakłady mięsne Mielczarek**  
Suchy Las, Nowy Rynek 7  
Jelonek, Obornicka 12

19 **visionoptyk.pl**  
NOWY RYNEK 5, 62-002 SUCHY LAS  
696 696 280



**TWOJA FIRMA NA MAPIE!**  
DZWOŃ:  
**669 69 00 36**

**SUCHOLESKI**  
MAGAZYN MIESZKAŃCÓW GMINY

**TAXI 19625**  
61-8-515-515  
ZADZWOŃ 1 96 25 I JEDZIEMY!  
TEL. (61) 8 515 515  
KOM. 502 515 515  
www.taxi-515515.pl

10 **SMACZNY ZAKĄTEK**  
tel. 693 900 282

12 **SUCHY LAS**  
UL. OBORNICKA 127

14 **CHIROMED**  
CENTRUM TERAPII KIEGOSŁUPA I MASAŻU  
ul. Obornicka 8a, Jelonek  
tel. 530 530 883

16 **Netto**  
UL. OBORNICKA 12, JELONEK

18 **Gajowa<sup>12</sup>**  
bistro&cafe  
Gajowa 12 Bistro&Cafe  
Ul. Szkolna 16, 62-002 Suchy Las  
Telefon 533 327 347

20 **moja Stomatologia<sup>®</sup>**  
clinic+  
tel. +48 61 881 93 42  
+48 571 345 323  
www.mojaStomatologia.pl/poznan

**UKŁADANIE, CYKLINOWANIE PODŁÓG I RENOWACJA SCHODÓW**  
TEL 501 063 672

**MAŻ NA TELEFON**

23 **CUK | UBEZPIECZENIA**  
Suchy Las  
ul. Obornicka 117  
tel. 61 415 65 75  
poznan7@cuk.pl

24 **Jemy nie tyjemy**  
www.jemynietyjemy.pl  
tel. 790 400 637

25 **EFEKTywka**  
GABINET TERAPII I ROZWOJU DZIECKA  
TEL.517 391 819, ul.Szkolna 11

28 **LEROY MERLIN**  
SUCHY LAS

29 **Health Esthetics**  
Modelowanie sylwetki / Dietetyki  
www.healthesthetics.pl  
tel. 887 400 637

30 **XITNS**  
Poznań, ul. Strzeszyńska 269A  
tel. +48 61 652 70 16  
www.itns.pl

**Księgowość. Kompleksowo, bezpiecznie, prosto.**  
biurokx.com.pl

**Biuro Suchy Las:**  
ul. Obornicka 126  
62-002 Suchy Las  
T. +48 693 009 080

**Biuro Poznań:**  
os. Lecha 43  
61-280 Poznań  
T. +48 609 186 800

E. info@biurokx.com.pl



## Takiej inwestycji dotąd nie było!

Jeszcze w tym roku rozpocznie się budowa nowych dróg powiatowych Borówiec-Koninko-lotnisko Poznań-Krziesiny. Właśnie podpisana została umowa na realizację części prac. Wkrótce poznamy wykonawcę pozostałej części. Inwestycja będzie najdroższą w historii powiatu poznańskiego – pochłonie ponad 200 mln zł.

– To ogromne przedsięwzięcie i wielkie wyzwanie. Powiat poznański zyska prawie 9 km dróg w najwyższym standardzie – przyznaje Jan Grabkowski, starosta poznański. – Inwestycja zmieni tę część powiatu poznańskiego. Mieszkańcy Koninka, Szczytnik oraz Borówca, Kamionek i Daszewic będą mogli szybko i wygodnie dojeżdżać do drogi S11. Bezkolizyjny przejazd przez tory kolejowe w Koninku sprawi, że znikną korki, które dzisiaj są zmorą kierowców.

### Gotowi do pracy!

Inwestycja podzielona została na dwie części. Podpisana właśnie umowa (zadanie 2) obejmuje budowę i rozbudowę drogi powiatowej nr 2489P (od skrzyżowania z ulicą Radiową do skrzyżowania z łącznicą drogi ekspresowej S11) oraz budowę nowo projektowanej drogi powiatowej od ulicy Leśnej do ulicy Drukarskiej w Koninku. To odcinek o łącznej długości około 3,5 km.

Wykonawcą tej części jest konsorcjum firm NDI ENERGY oraz

NDI S.A. Umowa zakłada, że budowa zakończy się w pierwszym kwartale 2026 r. i pochłonie 106 mln zł. Prace powinny się rozpocząć jeszcze w tym roku.

– Jesteśmy przygotowani do rozpoczęcia robót. Mamy skompletowany sprzęt i podpisane umowy z wszystkimi podwykonawcami. Od razu możemy zacząć pierwsze prace – zapowiada Cezary Chruściński, prezes NDI ENERGY Sp. z o.o. (lider konsorcjum).

Druga część (zadanie 1) obejmuje odcinek projektowanej drogi powiatowej (od ulicy Poznańskiej w Borówcu do ulicy Leśnej w Koninku) oraz od ulicy Drukarskiej w Koninku do ulicy Krzesiny w Poznaniu. Na realizację niemal 5,5 kilometra wykonawca będzie miał 450 dni od dnia podpisania umowy. Na razie dokumenty nie zostały jeszcze podpisane.

### W najwyższym standardzie

W ramach całej inwestycji (zadania 1 i 2) rozbudowanych i wybu-

dowanych po nowym śladzie zostanie 9 km dróg, powstanie pięć rond, a jedno (w Borówcu) będzie przebudowane. Powstanie też wiadukt nad linią kolejową Poznań – Kluczbork oraz nowa droga powiatowa w Koninku i dwa nowe mosty nad rzeką Koplą, a jeden most zostanie wyremontowany.

– Projekt zakłada nowe drogi w najwyższym standardzie. Jezdnia będzie miała szerokość 7 metrów, nawierzchnia zostanie wzmocniona. Powstaną najwyższej klasy mosty i węzeł drogowy w Koninku, a także ścieżka pieszo-rowerowa wzdłuż drogi, pełne odwodnienie czy oświetlenie – wylicza Marek Borowczak, dyrektor Zarządu Dróg Powiatowych w Poznaniu.

Inwestycja w całości będzie finansowana z Funduszu Dróg Samorządowych. W tych ponad 200 mln zł mieszczą się dokumentacja projektu, roboty budowlane, koszt nadzorów inwestorskich oraz wykupy gruntów.

KG



## Pomożemy powodzianom

Podczas minionej sesji radni powiatu poznańskiego podjęli decyzję o przekazaniu powiatowi kłodzkiemu pomocy finansowej w wysokości 300 tys. zł.

Wrześniowa powódź na południu Polski spowodowała wiele ludzkich tragedii oraz ogromne straty materialne.

### Szybcy i jednowyślni

Położone w powiecie kłodzkim Łądek Zdrój, Kłodzko, czy Stronie Śląskie, to miejscowości które ucierpiały najbardziej. Zniszczone zostały budynki, infrastruktura drogowa, pola uprawne...

Powiat poznański od początku podkreślał, że podejmie działania, aby wspomóc potrzebujących.

– Podczas niedawnego spotkania online z wóldarzami podpoznańskich gmin, szefami Komendy Miejskiej Państwowej Straży Pożarnej

w Poznaniu, Komendy Miejskiej Policji w Poznaniu oraz Stowarzyszeniem Metropolia Poznań dyskutowaliśmy o tym, że wsparcie będzie skierowane na tereny, które najbardziej go potrzebują. Zadeklarowałem wówczas pomoc ze strony powiatu poznańskiego. Decyzja radnych daje zielone światło do podjęcia konkretnych kroków – powiedział Jan Grabkowski, starosta poznański.

Postanowienie o przekazaniu dotacji na usuwanie skutków powodzi podjęto jednogłośnie.

### To nasz obowiązek!

– Jako jednostka samorządu terytorialnego jesteśmy uprawnieni

do udzielenia takiego wsparcia innej jednostce. Wobec dramatu, jaki spotkał mieszkańców zalanych terenów jest to nasz obowiązek – powiedział Jan Grabkowski. – Dziękuję także wszystkim, którzy włączyli się z zbiórki dla powodzian, zarówno poprzez wpłaty na konta, jak i przekazywanie darów – dodał.

W wielu miejscach powiatu poznańskiego zbiórki wciąż trwają. Ze szczegółami można się zapoznać na [www.powiat.poznan.pl](http://www.powiat.poznan.pl) oraz na stronach internetowych poszczególnych gmin. Koordynatorami akcji pomocowych są Wojewódzkie Centra Zarządzania Kryzysowego.

Oprac. KK



## Starosta we władzach ZPP

Jan Grabkowski po raz kolejny został jednym z wiceprezów Związku Powiatów Polskich. Jest on także delegatem Związku w Komisji Wspólnej Rządu i Samorządu Terytorialnego. Na czele ZPP ponownie stanął Andrzej Płonka, starosta bielski, który był jedynym kandydatem na to stanowisko.

Podczas XXXI Zgromadzenia Ogólnego w Mikołajkach oficjalnie powitano także trzech nowych członków. Zostali nimi powiat białostocki, powiat międzyrzecki oraz powiat wadowicki. W trakcie spotkania dyskutowano na temat aktualnych wyzwań w systemie ochrony zdrowia. Oprócz samorządowców obecni byli przedstawiciele Ministerstwa Zdrowia oraz Narodowego Funduszu Zdrowia.

Związek Powiatów Polskich zrzesza aż 304 samorządy powiatowe, w tym niemal wszystkie powiaty ziemskie i kilkanaście miast na prawach powiatu. Reprezentuje je zarówno na forum krajowym, jak i międzynarodowym, a jego podstawowym celem jest wzmocnienie roli samorządów w systemie administracji publicznej.

Oprac. KK



### Przełomowa technologia wymiany opon z USA



**Usługa na najwyższym poziomie, bezpieczna i bezinwazyjna**

**Dla dużych felg aluminiowych i opon niskoprofilowych do 30 cali**

**Obsługa premium aut**

[www.kaczorserwis.pl](http://www.kaczorserwis.pl) Jolonek 62-002 ul. Krótka 1 rezerwacje telefoniczne: 604 344 166

**KACZOR SERWIS** 30 lat doświadczenia **HUNTER** Engineering Company

## Jutro będzie futro

### Data spektaklu:

17.11.2024 – godz. 19:00

Zapraszamy na gościnny koncert snujący muzyczną opowieść o miłości widzianej oczami kobiety „Jutro będzie futro” w reż. Elżbiety Węgrzyn.

W nowych aranżacjach muzycznych Macieja Muraszki usłyszymy m.in. „Wyczaruj Ci bajkę” z repertuaru Elżbiety Adamiak, „Hello Dolly”, „Padam Padam” z repertuaru Edith Piaf, „Serduszko puka w rytmie cza-cza”, „All That Jazz”, „Dziwny jest ten świat”, czy tytułową „Jutro będzie futro” z repertuaru Igi Cembrzyńskiej.

„Piosenki, które zaśpiewamy z Anną Lasotą są nie tylko piękne muzycznie, ale i mądre w słowie. Mówią o miłości i jej różnych obliczach. Opisują gniew, tęsknotę, samotność, stratę, fałsz codzienności. Wszystkie te emocje oddamy razem z Anną na scenie. Wymarzyłam sobie zespół Macieja Muraszki z pełnym przekonaniem na ciekawe, niepowtarzalne aranże do wszystkich piosenek. Przed nami wieczór pełen niespodzianek.” – zapowiada reżyserka

### Twórcy

Elżbieta Węgrzyn: reżyseria, inscenizacja, scenariusz

Grupa MIXER: scenografia i kostiumy

Bartosz Dopytalski: ruch sceniczny

Maciej Muraszko: aranżacje muzyczne

### Obsada

Elżbieta Węgrzyn

Anna Lasota

Krzysztof Dutkiewicz

Bartosz Dopytalski

Maciej Muraszko

Zespół muzyczny pod kierownictwem Macieja Muraszki

### Czas trwania

90 min.

### Rekomendowany wiek widzów

Od 13 lat.

### Produkcja:

Miasto Poznań i Estrada Poznańska.



### TEATR ANIMACJI

ul. Święty Marcin 80/82

61-809 POZNAŃ

Główne wejście do CK Zamek

sekretariat@teatranimacji.pl

tel.: 510 403 012

### REZERWACJE

Biuro Obsługi Widza:

Katarzyna Pawłowska

Elżbieta Ratajczak

tel.: 518 615 556

bow@teatranimacji.pl

### Kasa biletowa:

tel. 518 615 602

Kasa biletowa czynna godzinę przed spektaklem do ostatniego spektaklu danego dnia oraz w każdy piątek w godzinach 15:00-18:00.

Bilety do kupienia także online, na stronie [www.bilety24.pl](http://www.bilety24.pl)



## Najnowsze modele dostępne w Cupra Poznań Suchy Las!

Nowa Cupra Leon, Nowa Cupra Leon Sportstourer, Nowa Cupra Formentor, a przede wszystkim efektowna Cupra Tavascan, były dostępne w salonie Cupra Studio Poznań Suchy Las, w czasie niedawnych Cupra Days. Dla Cupry Tavascan był to premierowy pokaz. Teraz te samochody są w sprzedaży!

Już pierwszego dnia, mimo deszczowej pogody, do salonu licznie zaglądali goście, którzy już interesowali się tą marką, mają swoje plany zakupu, a teraz skorzystali ze znakomitej okazji by zobaczyć samochody z bliska, wejść do nich, a także... odbyć wybranymi modelami jazdę próbną! To niewątpliwie niepowtarzalna okazja, by pojechać w charakterze kierowcy premierowym samochodem – mówili goście pytający o możliwość jazdy Tavascanem.

### Przyjechali z daleka

Tym bardziej, że na ulicę Obornicką 150 do Suchego Lasu wybrali się nie tylko z odległych od Wielkopolski regionów.

Tomasz i Anna Kaczyńscy przyjechali z Mogilna. Chcieli wykorzystać Dni Cupry do bliższego poznania Cupry Formentora, którą wytypowali jako swój wymarzony samochód.

– Chcielibyśmy kupić, sporo o tym modelu czytaliśmy i zaraz poznamy go bliżej w czasie jazdy próbnej – mówili.

Podobnie Patryk i Agnieszka Brońki przyjechali z Czarnkowa z już wybranym modelem samochodu: chcieli bliżej przyjrzeć się Leonowi Sportstourerowi. Jak mówi pan Patryk – myślą o zakupie właśnie tego auta.

– Teraz odbywają się jazdy testowe wszystkimi dostępnymi modelami, m.in. Cuprą Leonem i Cuprą Formentorem – opowiada Honorata Sternik, asystent sprzedaży z salonu Cupra Poznań Suchy Las. – Mamy duże zainteresowanie marką, więc nasi goście często przychodzą już z konkretnymi pytaniami dotyczącymi wybranych modeli. Faworytem jest na razie Formentor.

Salon przygotował nie tylko samochody do jazd próbnych, ale też szereg niespodzianek dla zwiedzających. Ogłosił zatem, że pierwsza osoba, która w czasie Cupra Days zamówi jakikolwiek model Cupry w wersji VZ, otrzyma w prezencie przejazd samochodem Leon Cupra TCR na Torze Poznań w charakterze pasażera. Ponadto pełnotletni goście, którzy chcieli zrobić zdjęcie lub nagrać wideo z dowolnym modelem Cupry, mogli w tym celu skorzystać ze specjalnie przygotowanej ramki, a publikując je w mediach społecznościowych, z konkretnym adresem salonu na Instagramie i Facebooku, mogli do tego otrzymać pakiet powitalny z firmowymi gadżetami.

### Premierowy gość specjalny

Przy okazji – Leon Cupra TCR ze Spec – Car Racing, który bierze udział w wyścigach długodystansowych, i który przeznaczony był do jazdy z pasażerem po Torze Poznań, naprawdę

może się podobać: ma turbodoładowany czterocylindrowy silnik rzędowy o pojemności 1984 ccm, mocy maksymalnej 340 KM @ 6200 obr./min, i sześciobiegową skrzynię biegów. W przeciwieństwie do salonowych samochodów, dostępnych w bardzo modnych odcieniach szarości, ten był biały z pomarańczowymi elementami i czarnymi znakami rozpoznawczymi. Obok wyeksponowano zresztą zdjęcia tego TCR-a w akcji, na torach wyścigowych i uzyskane przez niego puchary. Elegancki jak limuzyna, szybki i zwrotny jak sportowy – chwalili go pracownicy salonu i zapraszali do jego środka...

Salon prezentował specjalnego gościa – premierową, nową Cuprę Tavascan, wskazując efektowne nowinki techniczne, w rodzaju podświetlanego logo Cupra na masce, przednich reflektorów – określonych mianem ikonicznych świateł matrix LED – oczywiście także z trójką sygnaturą marki, a do tego 21-calowe kute felgi aluminiowe. Tavascan występuje w wariantach Endurance – z silnikiem 210 kW/286 KM i zasięgiem do 568 km i VZ 4Drive – ten ma silnik o mocy 250 kW/340 KM, adaptacyjne zawieszenie (DCC), zasięg do 522 km. Oba mają akumulator 77 kWh i skrzynię automatyczną jednostopniową. Różnią się ceną: za Endurance trzeba zapłacić 238800 zł, a za model VZ 4Drive – 295100 zł.

Cupra Tavascan ma na pokładzie m.in. system monitorowania martwego pola Side Assist z funkcją wspomagania wyjazdu z miejsca parkingowego, asystenta aktywnego utrzymania pasa ruchu Lane Assist Plus z asystentem jaz-

dy w korku i Emergency Assist. Wśród systemów wspierających kierowcę w obu modelach znajdziemy również te, które przydadzą się osobom mającym zle doświadczenia z parkowaniem: kamerę cofania, system półautonomicznego parkowania w garażu, inteligentny system parkowania z funkcją zdalnego sterowania z telefonu czy Front Assist, czyli system kontroli odstępów.

### Komfort i bezpieczeństwo

Nowy Tavascan ma zapewnić komfort i bezpieczeństwo: uruchamiamy go więc bezkluczykowo, tak samo jak też podnosimy kłapę bagażnika. W środku możemy liczyć na siedem poduszek powietrznych, automatyczną klimatyzację trzystrefową Climatronic, czujnik deszczu i zmierzchu, czy elektrycznie regulowane lusterka, oddzielnie podgrzewane i składane. Gdyby ktoś chciał kupić ten samochód jeszcze

przed zimą, może uśmiechnąć się na myśl o podgrzewanej sportowej kierownicy wielofunkcyjnej.

Przy okazji – Cupra przewidziała także dodatkowo płatne pakiety zimowe, obejmujące pompę ciepła, podgrzewaną przednią szybę przednią, podgrzewane przednie fotele, przy czym ogrzewanie tylnych jest też w opcji jednego z pakietów.

Model Endurance ma też dedykowane opony wielosezonowe 235/55 R19 – 255/50 R19 z felgami 19-calowymi, aluminiowymi Vulcano.

Modele Cupra Tavascan oferowane są w standardowym lakierze w kolorze Atacama Desert, lakierze specjalnym Basalt Grey (dopłata 5368 zł) i metalicznych White Silver lub Tavascan Blue (przy dopłacie 3699 zł). Jak wyglądają z bliska, nie na zdjęciach? Zapraszamy do Suchego Lasu!

Paweł Boner



foto: Paweł Boner

## POL-CAR

Cupra Poznań Suchy Las  
Suchy Las, ul. Obornicka 150  
pon. – piątek: 9 – 18, sobota: 9 – 14  
Tel. 61 87 32 280  
cupra.salon@pol-car.pl



### SPECJALISTYCZNY GABINET STOMATOLOGICZNY

dr hab. n. med. Tamara Pawlaczek-Kamieńska  
specjalista stomatologii ogólnej  
specjalista protetyki stomatologicznej

www.stomatolog.suchylas.pl

- Protetyka stomatologiczna
- Protetyka na implantach
- Leczenie urazów zębów – złamanie, zwichnięcie, wybite
- Szynowanie rozchwianych zębów
- Kompleksowe leczenie dzieci
- Szyny ochronne dla sportowców
- Leczenie bruksizmu

Dni i godziny przyjęć: poniedziałek, wtorek, czwartek 13.00-20.00

Plac Grzybowy 22, Złotniki • tel. 61 811 60 98 • 768 899 249

**MAŁOWANIE**  
25 LAT DOŚWIADCZENIA  
10% ZNIŻKI DLA EMERYTÓW 604 345 047



Zapraszamy do Rezydencji nad Jeziorem, ukrytej w sercu malowniczej Puszczy Drawskiej, zachęcającej do aktywnego wypoczynku w lesie. To miejsce stworzone z myślą o wszystkich, którzy pragną odnaleźć harmonię z naturą. Oferuje nie tylko ciszę i spokój, ale także bogactwo atrakcji dla całych rodzin. Wspaniałe borowinowe jezioro czeka na Was – zaprasza do pływania, wędkowania, kajakarstwa, czy relaksu na brzegu otoczonym bujną zielenią. Restauracja i hotel - rezerwacje - tel. 502 606 847



www.pestkownica.com.pl  
info@pestkownica.com.pl  
tel. 502 606 847  
Facebook/Pestkownica



## Lęgowe rybitwy rzeczne

Ptasiarze, w poszukiwaniu nowych siedlisk ptaków, często wędrują po drogach polnych, leśnych, po nieużytkach i bezdrożach. W czasie jednej z wielu takich wędrowek, jeden z młodszych kolegów z grupy Lokalnych Ptasiarzy Gminy Suchy Las odkrył takie siedlisko na północnym skraju naszej gminy.

Jest to staw rozlany na przyległym do niego polu. Jako ptasiarze informujemy się nawzajem o miejscach, gdzie możemy obserwować ciekawe gatunki ptaków. Nie zawsze jednak mówimy o tych miejscach publicznie, chcąc zapewnić maksimum spokoju ptakom.

### Miejsce idealne

Po otrzymaniu od Wojtka namiarów na lokalizację tego miejsca, pojechałem tam i ja. Nie zdążyłem jeszcze wyciągnąć aparatu fotograficznego, a już zauważyłem różnorodność gatun-

kową ptaków, które za swoje siedlisko wybierają tereny zalewowe lub bezpośrednio wodę. Miejsce to jest idealne do bytowania ptaków: z dala od terenów zurbanizowanych, ze sporymi zasobami pokarmowymi, a także w otwartym terenie, co umożliwia ptakom wczesne zauważenie drapieżnika.

Wśród bytujących gatunków było też kilkanaście rybitw rzecznych. Wiele osób widzących tego ptaka zapewne by stwierdziło, że to mewa. Rybitwy i mewy to dwie różne grupy ptaków, które często można spotkać na morzu, nad rzekami, jeziorami i innymi zbiornikami wodnymi. Należą do tej samej rodziny (mewowate), ale sporo je różni.

Rybitwy są mniejsze od mew, mają delikatniejszą budowę i smuklejsze, ostro zakończone skrzydła i dłuższe

ogony. W locie poruszają się z lekkością i gracją, zaś lot mew jest bardzo ciężki. Rybitwy w odróżnieniu od mew charakteryzuje niebywała zwrotność.

### Czy są tam gniazda?

Gdy pierwszy raz opublikowałem zdjęcia rybitw rzecznych z tego miejsca, skontaktował się ze mną kolega, który ma uprawnienia do obrączkowania ptaków i zadał bardzo ważne pytanie – czy są to rybitwy lęgowe, tzn. czy mają tam gniazda.

Kiedy byłem tam kolejny raz, przglądałem się uważnie rybitwom rzeczonym. Rybitwy siadały na niewielkiej wysepce, a niektóre krążyły nad nią ze złowionymi rybami. Po konsultacji z kolegami powiadomiliśmy „obráczkarza”, że możemy się tam spodziewać młodych rybitw.

Uprawniony obrączkarz Maciej Gierszewski, który należy do Zespołu Obrączkarskiego „Sterna WLKP” obiecał, że gdy go poinformujemy o młodych rybitwach (które umownie nazwaliśmy kurczakami), pojawiającymi się na wysepce, przyjedzie je zaobráczkować.

W umówionym dniu wraz z Maciejem i jeszcze jednym ptasiarzem, po uzyskaniu zgody od właścicieli stawu i pola, pojechaliśmy na rozlewisko. Kolejdy zachowując bardzo dużą ostrożność i delikatność wylapali osiem pisklaków rybitw rzecznych i przystąpili do ich oznakowania – zakładając im na nogi obrączki i tzw. „flagi”.

### Obrączka z Izraela

Jak stwierdził Maciej „obráczkarz”, to pierwszy potwierdzony przypadek od 2019 r. gniazdowania „rzcetek” po zachodniej stronie Poznania. I pierwsze obrączkowanie rybitw dla ZO „Sterna WLKP” w tym rejonie. Obrączkowanie ptaków jest jedną z najbardziej rozpowszechnionych technik stosowanych w badaniu życia ptaków. Polega na znakowaniu ptaków meta-

lowymi obrączkami i plastikowymi znacznikami tzw. „flagami” zakładanymi na nogi. Każda obrączka ma kod literowo-cyfrowy.

Kolejne nasze odwiedziny tego miejsca pozwoliły stwierdzić, że zaobráczkowane „kurczaki” mają się świetnie a niektóre z nich już są lotne. Na podstawie obserwacji, odczytu flagi oraz zgłoszenia odczytu do Krajowej Centrali Obrączkowania dowiedzieliśmy się, że jedna z rybitw rzecznych, która miała tam młode, została zaobráczkowana w Izraelu, a konkretnie w Tel Awiwie.

Bogdan Grabowski



zawsze na czas

LOGO

GRAFIKA REKLAMOWA

GRAFIKA UŻYTKOWA

REKLAMA WIZUALNA

KREACJA ARTYSTYCZNA

BRANDING

AS-GRAF STUDIO

od 2007 r.

www.as-grafstudio.pl

504 704 666

## Czyste Powietrze NATURALNIE w Gminie Suchy Las

**DLA KOGO?** Dla właścicieli lub współwłaścicieli jednorodzinnych budynków mieszkalnych, lub wydzierżawionych w budynkach jednorodzinnych lokali mieszkalnych z wyodrębnioną księgą wliczającą.

**NA CO?** Dofinansowanie kompleksowej termomodernizacji budynków oraz wymiany starych i nieefektywnych źródeł ciepła na paliwo stałe na nowoczesne źródła ciepła spełniające najwyższe normy.

**ILE?** Dotacja może wynieść do 66 000 zł dla podstawowego poziomu dofinansowania, do 99 000 zł dla podwyższonego poziomu dofinansowania oraz do 135 000 zł dla najwyższego poziomu dofinansowania.

**Dowiedz się więcej na:**

www.suchylas.pl  
www.czystepowietrze.gov.pl  
www.wfosgw.poznan.pl

**Punkt konsultacyjno-informacyjny**  
Urząd Gminy Suchy Las - Referat Ochrony Środowiska  
Pon. 12:00 – 17:00 tel. 61-8926-543  
Pt. 10:00 – 15:00 email: maciej.brzozowski@suchylas.pl

Fundusze Europejskie na Infrastrukturę, Klimat, Środowisko

Rzeczpospolita Polska

Dofinansowane przez Unię Europejską

KRAJOWY PLAN ODBUDOWY

ZABIEGANE KOSMETOLOGIA ESTETYCZNA

Masaże liftingujące KOBIDO BELVISO®

OTWARTE 7 DNI W TYGODNIU 8.00 do 22.00

Adres: Gajowa 42, Suchy Las, tel. 690 494 192  
www.zabiegane.eu  
rezerwacje elektroniczne zabiegane.booksy.com

prodentis stomatologia

Stomatologia Rodzinna

ul. Azaliowa 2B 62-002 Złotniki

Rejestracja telefoniczna 510 088 228  
www.stomatologiaprodentis.pl

- ✓ Profilaktyka
- ✓ Stomatologia zachowawcza
- ✓ Stomatologia dziecięca
- ✓ RTG pantomograficzne
- ✓ Znieczulenie komputerowe
- ✓ Mikroskop
- ✓ Wybielanie
- ✓ Higiena
- ✓ Konsultacje
- ✓ Chirurgia
- ✓ Protetyka
- ✓ Pomoc w bólu

Specjalistyczny Gabinet Stomatologiczny

lek. stom. Magdalena Osypuk

- kompleksowe leczenie dorosłych i dzieci
- stomatologia estetyczna
- RTG cyfrowe
- protetyka

MEDYCYNĄ ESTETYCZNA

- kwasy hialuronowy wypełnianie zmarszczek, modelowanie ust
- toksyna botulinowa korekta zmarszczek mimicznych
- mezoterapia

CO MIESIĄC PROMOCJE NA RÓŻNE ZABIEGI

Os. Poziomkowe 10a/1b, Suchy Las  
Rejestracja telefoniczna: tel. 61 652 16 60, 609 450 410

EFEKTywka

GABINET TERAPII I ROZWOJU DZIECKA

Najważniejszy jesteś Ty!

GŁÓWNE OBSZARY DZIAŁANIA

- terapia dysleksji, dysgrafii i dysortografii • nauka czytania i pisanie
- rewalidacja osób z niepełnosprawnością • przygotowanie do szkoły
- zajęcia terapeutyczne dla dzieci ze spektrum Autyzmu
- zajęcia dla dzieci o nieharmonijnym rozwoju
- zajęcia dla uczniów przejawiających trudności w czytaniu i pisanie

www.efektywka.com fb/efektywka tel. 517 391 819 | ul. Szkolna 11, 62-002 Suchy Las

NAPRAWA EKSPRESÓW

jura KRUPS Saeco

DeLonghi NIVONA

BOSCH SIEMENS

P.H.U. DOM  
ul. Kubackiego 37, 62-002 Suchy Las  
biuro@domuran.pl tel. 601 730 764

MARWER FIRMA REMONTOWO BUDOWLANA

ZAKRES USŁUG

- budowa domów
- ciesielstwo
- dekarstwo
- docieplenia
- elewacje
- remonty kompleksowo

tel. 606-345-452  
www.marwer.eu marwer@interia.eu

## Musical na czas kryzysu młodzieży

Obecny kryzys zdrowia psychicznego szczególnie uderza w młodzież oraz młodych dorosłych. Nie sposób nie zauważyć kolejnych tragedii związanych z coraz częściej wykrywaną depresją i innymi zaburzeniami. Interesującą perspektywę na to zjawisko pokazuje także najnowszy spektakl poznańskiego Teatru Muzycznego „Drogi Evanie Hansenie”.

Teatr Muzyczny w Poznaniu nowy sezon otwiera przedstawieniem, które porusza wciąż obecny temat kryzysu zdrowia psychicznego wśród nastolatków. Spektakl autorstwa Stevensa Levensona (libretto) oraz Benja Paska i Justina Paula (muzyka i teksty piosenek) oryginalnie miał premierę w 2015 r. w Waszyngtonie oraz szybko stał się popularny w Stanach Zjednoczonych. W 2021 r. doczekał się nawet filmowej adaptacji w reżyserii Stephena Chbosky'ego, w której wystąpiła między innymi Julianne Moore.

Na deski poznańskiego teatru musical trafił dzięki tłumaczeniom Lesława Halińskiego oraz Przemysława Kieliszewskiego. Za reżyserię odpowiada Paweł Szkotak, natomiast autorem choreografii jest Karol Drozd, podczas gdy kierownictwo muzyczne objął Dariusz Tarczewski. Całość dopełniają kostiumy i scenografia Natalii Kitamikado oraz projekcje Karoliny Jacewicz i Mateusza Kokota.

### Gdy brakuje słów

Fabula zaczyna się pierwszego dnia szkoły po wakacjach, do której powraca tytułowy bohater, Evan Hansen (Ma-

ciej Badurka). Jest on uczniem liceum w ostatniej klasie, który ma problemy z fobią społeczną, przez którą trudno mu nawiązać relacje z rówieśnikami i jakkolwiek zacząć rozmowę. W ramach zadania od terapeuty Evan ma pisać listy do samego siebie, które mają być dla Evana źródłem motywacji. Jednak jeden z jego listów wpada w ręce Connora Murphy'ego (Bartosz Soltysiak), który kilka dni później popełnia samobójstwo. Wiadomość zostaje uznana za list samobójczy Connora, a Evan zostaje uznany za jego najlepszego przyjaciela, mimo iż w rzeczywistości Evan i Connor nigdy się nie poznali.

Główny bohater próbuje początkowo protestować, jednak próba sprostowania błędów przerasta i Evan zaczyna brnąć w kłamstwo, wspomagany przez jedynego bliskiego znajomego Jareda Kleinmana (Maksymilian Pluto-Prądzynski) oraz koleżankę Connora Alanę Beck (Aleksandra Daukiewicz), którzy współtworzą niedługo potem z Evanem projekt, mający upamiętnić Connora. Działania te przynoszą Evanowi rozgłos oraz pozwalają zbliżyć mu się do siostry Connora, Zoe (Iga Klein) oraz państwa Murphy (Agnieszka

Wawrzyniak i Radosław Elis), kosztem relacji z kochającą, ale zapracowaną matką, Heidi (Katarzyna Tapek). Jednak ile można żyć w kłamstwie, zanim wszystko wyjdzie na jaw?

### Wykonanie

„Drogi Evanie Hansenie” to kolejny spektakl Teatru Muzycznego, który dowodzi wysokiej jakości oraz pietyzmu, z jakim traktowane jest każde przedstawienie na tutejszych deskach. Dzięki temu uwrażliwiająca na drugiego człowieka oraz jego problemy wiadomość wybrzmiewa z jeszcze większą mocą. Szczególnie ważne jest to, że spektakl jest również aktualny pod względem umieszczenia w świecie współczesnych nastolatków oraz cytowaniu aktualnie przez nich używanych mediów społecznościowych. Znakomicie wypadły tłumaczenia piosenek Przemysława Kieliszewskiego, które dobrze brzmią po polsku i wpasowują się w kontekst dzieła, dzięki czemu niema tu żadnej sztuczności oraz kalek językowych. Wrażenie robi także scenografia i projekcje, które umacniają umieszczenie dzieła w obszarze liceum i życia nastolatków.

Pochwalić trzeba też ukazanie, że każda z postaci ma pewne problemy, że nie jest czarno-biała. Aktorsko nie można mówić o zawodzie. Maciej Badurka poradził sobie z Evanem bardzo dobrze, pokazując postać zagubionego nastolatka, który mierzy się z własnymi ograniczeniami oraz konsekwencjami swoich akcji. Na największe pochwały zasługuje jednak Bartosz Soltysiak, którego w roli Connora widzimy tylko w pierwszych scenach, po czym powraca już jako „zmyślony przyjaciel” Evana i za razem jego sumienie, uświadamiające mu prawdę o jego akcjach. Podobnie na wyróżnienie zasłużył Maksymilian Pluto-Prądzynski, który stworzył Jareda-żartownisia, który nie tylko podchodzi do świata z dystansem, ale także potrafi dogryźć i zaskoczyć niekiedy wulgarnym dowcipem. Bardzo dobrze wypadła także Iga Klein, która jako Zoe pokazuje, jaki naprawdę był Connor oraz stara się zrozumieć Evana.

Nie sposób nie wspomnieć też o rodzicach Connora oraz mamie Evana, którzy pokazują różne podejścia do rodzicielstwa. Radosław Elis, Agnieszka Wawrzyniak i Katarzyna Tapek spisali się w swoich rolach kolejno: zdystansowanego ojca, matki dającej dużo wolności Connorowi oraz samotnej matki Evana, starającej się wiazać koniec z końcem.

### Poczęstunek dla gości

Podczas premierowych pokazów nie brakowało także niespodzianek dla widzów oraz gości. Wśród zaproszonych znalazł się między innymi wiceprezydent Poznania Jędrzej Solarzki. Z powodu wysokich temperatur widzowie mogli za darmo wziąć butelkę wody, a także poczęstować się jabłkiem. Miało to związek z granym spektaklem. Po premierze widzowie zostali także zaproszeni na bankiet, podczas którego mogli wypić kawę oraz skosztować potraw przygotowanych przez nagrodzoną wyróżnieniem Bib Gourmand przewodnika Michelin restaurację Fromażeria.

„Drogi Evanie Hansenie” to ważny społecznie spektakl, poruszający temat wciąż palącego kryzysu zdrowia psychicznego wśród najmłodszych. Przedstawienie ze współudziałem uczniów poznańskiej szkoły baletowej im. Olgi Sławskiej-Lipczyńskiej pokazuje, jak wiele może zmienić kontakt z drugim człowiekiem oraz jak ważne jest nie tylko bycie sobą, ale też umiejętność czytania między wierszami. Warto jednak – podobnie jak w przypadku innych musicali poznańskiego teatru – zobaczyć przedstawienie po raz drugi, by zobaczyć jak wypadnie inna obsada, w której grają m.in. Marcin Franc, Urszula Laudańska, Jakub Rayman czy Maciej Zaruski.

Bartosz Kabaciński

TEATR  
MUZYCZNY  
W POZNANIU

## Medycyna naturalna w połączeniu z medycyną akademicką

W ostatnich latach medycyna naturalna cieszy się coraz większą popularnością. Podczas gdy niektórzy mogą postrzegać ją jako alternatywę dla medycyny konwencjonalnej, coraz wyraźniej widać, że obie dziedziny mogą doskonale ze sobą współpracować.

Terapie naturalne są bezpieczne, skuteczne i opierają się na holistycznym rozumieniu ludzkiego ciała, które postrzega nas jako coś więcej niż tylko zbiór organów i układów – jesteśmy istotami energetycznymi.

### Kilka słów o nas

Nazywamy się Lesia i Marcin Bojsza. Jesteśmy mistrzami naturoterapii. Prowadzimy gabinet, który znajduje się w Biedrusku. Dom Naturoterapii to miejsce, w którym uzdrawiamy i szkolimy samouzdrawiania. Nasi klienci doceniają nasze techniki uzdrawiania – co widać po ich pozytywnych opiniach. Wykonujemy nasze zabiegi z pasją i zaangażowaniem.

### Energia i zdrowie: siła medycyny naturalnej

Coraz więcej badań naukowych potwierdza, że człowiek jest istotą energetyczną. Wiele starożytnych metod uzdrawiania, takich jak akupunktura, bioenergoterapia, masaż opiera się właśnie na tej zasadzie.

Kiedy dochodzi do zaburzeń energetycznych, pojawiają się dolegliwości fizyczne i psychiczne. To właśnie tutaj medycyna naturalna ma swoją siłę. Działa na źródło tych zaburzeń, często zapobiegając potrzebie bardziej inwazyjnych zabiegów. Jako naturopaci z wieloletnim doświadczeniem widzieliśmy na własne oczy moc naturalnych metod, pozwalających na radzenie sobie nawet z najbardziej skomplikowanymi problemami zdrowotnymi.

Te praktyki znane są od tysięcy lat i pomagają w zmaganiu się z przewlekłymi lub złożonymi doległościami, których medycyna tradycyjna nie może w pełni rozwiązać.

W takich przypadkach terapie naturalne dostarczają brakującego ogniva, przywracając równowagę i zdrowie na poziomie energetycznym.

### Znaczenie współpracy

Nie oznacza to jednak, że medycyna naturalna powinna zastąpić konwencjonalne leczenie. Istnieją sytuacje – takie jak ostre infekcje, potrzeba

zabiegów chirurgicznych czy stany zagrożenia życia – gdzie medycyna akademicka jest niezastąpiona. Kluczem jest umiejętność rozpoznania, kiedy udać się do naturopaty, a kiedy szukać pomocy lekarza. Połączenie obu podejść może przynieść najlepsze rezultaty. Medycyna akademicka doskonale radzi sobie z leczeniem stanów ostrych i objawów, podczas gdy medycyna naturalna koncentruje się na zapobieganiu chorobom i wspieraniu naturalnej zdolności organizmu do samouzdrawiania. Razem tworzą kompleksowe podejście, które wspiera zdrowie fizyczne, jak i energetyczne.

### Świadome podejście do zdrowia

Prawdziwa siła tkwi w zrozumieniu, że możemy korzystać zarówno z medycyny naturalnej, jak i akademickiej. Każda z nich ma swoje mocne strony, a nasza świadomość tego, kiedy skorzystać z jednej, a kiedy z drugiej, jest kluczowa dla naszego zdrowia. Na przykład zaburzenia energetyczne, takie jak przewlekłe zmęczenie czy problemy emocjonalne, często dobrze reagują na metody naturalne.

Z drugiej strony, niektóre stany fizyczne wymagają interwencji medycznej. W ciągu naszej praktyki widzieliśmy wiele trudnych przypadków, w których to właśnie metody naturalne były kluczem do powrotu do zdrowia. Historie pokazują, że medycyna naturalna to nie tylko zbiór starożytnych praktyk, ale rozwijająca się dziedzina wspierana przez nowoczesne badania i rozumienie ludzkiej fizjologii.

### Rodzaje terapii. Co oznacza medycyna naturalna?

To obszerna dziedzina wiedzy. Obejmuje ona m.in. sesje uzdrawiające z udziałem hipnozy. Pomaga to uwolnić głęboko zakorzenione napięcia.

Biorezonans to bardzo skuteczny, choć wciąż jeszcze mało znany sposób na zdiagnozowanie, a nawet uzdrowienie naszego ciała. Metoda pozwala wykryć wszelkie pozanormatywne stany naszego organizmu.



Akupunktura to skuteczna metoda na oczyszczenie organizmu z toksycznej energii i uruchomienie procesów samouzdrawiania. Sesje dźwiękowo-akupunktury wzmacniają ciało i duszę. Źródłem dźwięku są misy tybetańskie. Misy te towarzyszą też medytacji, która pozwala wyciszyć umysł i wsłuchać się w głos serca.

Sposobem na pozbycie się toksycznej energii jest także bioenergoterapia. Sesje bioenergoterapeutyczne wypełniają pole energetyczne czystą energią.

### Podsumowanie

W świecie opieki zdrowotnej nie powinno być wyboru „albo-albo” pomiędzy medycyną naturalną a konwencjonalną. Oba systemy mają swoje miejsce. Kiedy są używane mądrze, mogą się wzajemnie wspierać, oferując klientom najlepsze możliwe wyniki. Przyszłość medycyny leży we współpracy, w której naturopaci i lekarze pracują ramię w ramię, aby uzdrawiać całego człowieka – ciało fizyczne, energetyczne, umysł i duszę.

Medycyna naturalna nie tylko jest bezpieczna i skuteczna, ale także stanowi istotny element zrównoważonego, holistycznego podejścia do zdrowia. Pora, abyśmy wszyscy przyjęli tę równowagę, rozumiejąc,



kiedy i jak korzystać z różnych form opieki zdrowotnej dla naszego najwyższego dobra.

Lesia i Marcin Bojsza  
Mistrzowie Naturoterapii

**Dom Naturoterapii**  
**Biedrusko 62-003**  
**ul. Wojskowa 14 lok. 2**  
**tel. 575 236 375**

[www.domnaturoterapii.pl](http://www.domnaturoterapii.pl)  
[www.facebook.com/domnaturoterapii](https://www.facebook.com/domnaturoterapii)  
[domnaturoterapii.booksy.com/a/](https://domnaturoterapii.booksy.com/a/)



## Nowości w Toyota Ukleja – Camry i Land Cruiser

- Toyota Camry ma odświeżoną stylistykę nadwozia oraz wyrazisty design przedniego pasa z nowymi reflektorami. Nowe wnętrze z materiałami i jakością wykonania z klasy premium. Hybryda piątej generacji o większej mocy i wydajności oraz przyjemniejszych wrażeniach w trakcie jazdy
- Nowy Land Cruiser 250 - nowa konstrukcja ramowa na platformie GA-F o zwiększonej sztywności, lepszych właściwościach jezdnych oraz pewniejszym prowadzeniu na drodze i w terenie. Pierwszy Land Cruiser, w którym zastosowano elektryczne wspomaganie kierownicy i nowy system rozłączania przedniego stabilizatora.

### Nowa Camry

Nowa Toyota Camry została stworzona z myślą o klientach, którzy preferują auta z nadwoziem typu sedan. Auto zachowało charakter komfortowej i pojemnej limuzyny, ale zyskało nowy design oraz ulepszone właściwości jezdne. Stylistyka auta robi ogromne wrażenie, a szczególną uwagę zwraca projekt przodu auta, który nawiązuje do innych, nowych modeli w naszej ofercie. Reflektorom nadano nowy kształt, a boczne przetłoczenia podkreślają długość Camry. We wnętrzu zastosowano zupełnie nowy kokpit, a kierowca i pasażerowie mają poczucie obcowania z autem klasy premium za sprawą zastosowanych materiałów oraz jakości wykonania.

W nowej Toyocie Camry zastosowano technologię hybrydową piątej generacji. Napęd ma większą moc, jest wydajniejszy i sprawia większą przyjemność w trakcie jazdy. Auto ma również nowy system multimedialny, a także konfigurowalne cyfrowe zegary, dzięki czemu obsługa najważniejszych funkcji jest intuicyjna i szybsza. Standardem w nowej Toyocie Camry są także najnowsze systemy bezpieczeństwa i wsparcia kierowcy Toyota T-MATE, w tym trzecia generacja Toyota Safety Sense.

### Standardem w nowej Camry jest najnowszy system multimedialny Toyota Smart Connect+, który obsługiwany jest przy pomocy 12,3-calowego ekranu dotykowego i zawiera nawigację działającą offline i online, która na bieżąco przekazuje informacje o ruchu drogowym, a także inteligentnego asystenta głosowego, który reaguje na komendy wydawane w sposób naturalny. W najwyższej wersji wyposażenia dostępny jest system premium audio JBL z dziesięcioma głośnikami.

### Nowy Land Cruiser

Nowy Land Cruiser został zaprojektowany tak, by nie było wątpliwości, że to niezawodny i wytrzymały samochód terenowy. Prostota designu nadaje mu ponadczasowy charakter, a poszczególne elementy stworzono tak, by dobrze znosiły jazdę w trudnych warunkach i były łatwe do wymiany w przypadku ich uszkodzenia. Przód nie pozostawia wątpliwości, że to Land Cruiser. Najważniejsze elementy pogrupowano bliżej środka, a reflektory osadzono wysoko, by zminimalizować ryzyko uszkodzenia podczas jazdy w trudnych warunkach. Klasyczny emblemat TOYOTA umieszczono zarówno z przodu, jak i z tyłu nad tablicą rejestracyjną.



Land Cruiser ma prosty i nowoczesny design, który odzwierciedla jego terenowe możliwości. To wrażenie potęgają duży rozstaw kół, poszerzone przednie i tylne błotniki oraz zwarty kształt

nadwozia z kloszami tylnych świateł umieszczonymi na rogach nadwozia. Zapraszamy do odwiedzenia naszego salonu, aby zobaczyć nowości w gamie modeli Toyoty.

**Zapraszamy do kontaktu i odwiedzenia strony internetowej!**  
[www.toyota-poznan.pl](http://www.toyota-poznan.pl)

**Toyota Ukleja zaprasza do salonów!**  
ul. Obornicka 132, 62-002 Suchy Las k/Poznania,  
tel. +48 61 811 75 70

ul. Piłska 45, 64-850 Ujście k/Piły,  
tel. +48 67 210 51 00

ul. Zawady 38, 61-002 Poznań,  
tel. +48 61 629 90 00

[www.toyota-poznan.pl](http://www.toyota-poznan.pl) [www.toyota-ukleja.pl](http://www.toyota-ukleja.pl) [www.uzywane-ukleja.pl](http://www.uzywane-ukleja.pl)

TOYOTA



UKLEJA

## Opieka stomatologiczna dotycząca kobiet w ciąży

Co zrobić, żeby w trakcie i po ciąży utrzymać zdrowie jamy ustnej? Jest to pytanie nurtujące wiele młodych mam. W poniższym artykule znajdują się zalecenia odnośnie tego, jak uniknąć próchnicy zarówno u przyszłej mamy, jak i malucha.

W organizmie kobiety ciężarnej zachodzi wiele zmian, które zwiększają ryzyko wystąpienia próchnicy czy chorób przyzębia.

### Przed ciążą

Najlepszym rozwiązaniem jest zadbanie o zdrowie jamy ustnej jeszcze przed zacięciem w ciążę. Pojawianie się na regularnych kontrolach co sześć miesięcy, wraz z systematyczną higienizacją zapewniają lepsze rokowanie, a także możliwość skupienia się na profilaktyce w trakcie ciąży. Podczas tych dziewięciu miesięcy dochodzi do modyfikacji w układzie hormonalnym, immunologicznym, zmieniają się nawyki żywieniowe, dochodzi również do zmian w funkcjonowaniu przewodu pokarmowego. Wszystkie te czynniki powodują osłabienie mechanizmów obronnych, a zwiększenie podatności na czynniki bakteryjne.

W trakcie ciąży zaleca się wizyty kontrolne raz na trymestr. Jeżeli u pacjentek nie istnieje konieczność leczenia stomatologicznego, mogą one zgłosić się do gabinetu dwa razy (w trzecim-czwartym oraz ósmym miesiącu), a także sześć miesięcy po narodzinach dziecka. Działania zapobiegawcze w gabinecie obejmują profilaktykę fluorkową i profesjonalne usunięcie złogów nazębnych. Jeżeli podczas wizyty okaże się, że wdrożenie leczenia stomatologicznego z zastosowaniem znieczulenia jest niezbędne, najkorzystniejszym momentem jest okres między 13. a 21. tygodniem ciąży (II trymestr). W I trymestrze lepiej ograniczyć zakres działań. Należy jednak pamiętać, że zaniechanie leczenia do momentu rozwiązania, jest większym zagrożeniem dla matki i dziecka, niż leczenie stomatologiczne w którymkolwiek trymestrze ciąży.

### Także w domu

Niestety same wizyty w gabinecie stomatologicznym nie wystarczą, żeby utrzymać zdrowie jamy ustnej. Zalecenia dla kobiet w ciąży obejmują codzienne nitkowanie (najlepiej przed wieczornym myciem zębów), szczotkowanie zębów dwa razy dziennie pastą zawierającą 1450 ppm F oraz stosowanie płukanek bezalkoholowych.

Na zakończenie warto podkreślić istotność wymienionych zabiegów, ponieważ prowadzą one do zmniejszenia ilości bakterii kariogennych przed porodem. Jest to zarówno ochrona stanu uzębienia przyszłej mamy, jak również opóźnienie kolonizacji jamy ustnej dziecka florą bakteryjną, dlatego tak istotna jest profilaktyka w domu i gabinecie stomatologicznym.

lek.dent. Zuzanna Cybulska

ul. Młodzieżowa 11, 62-002 Suchy Las  
[www.mio-dent.pl](http://www.mio-dent.pl), tel. +48 612 787 877  
facebook: MioDentStomatologia



**SPECJALISTA  
GINEKOLOG  
- POŁOŻNIK**

**dr Karolina  
Chmaj-Wierzchowska**

**zaprasza do gabinetu  
ginekologicznego  
ul. Rubież 14b / 54,  
Poznań (Naramowice)**

**tel. 600 11 66 76**

**Zapraszamy na spacer po malowniczej  
PLANTACJI w ZIELĄTKOWIE i wybór  
wymarzonego drzewka świątecznego  
prosto z pola lub w donicach.**

**Zielątkowo, ul. Leśna 14  
(8.00 do 18.00), tel. 694 970 870**

**MOŻLIWY DOWÓZ DO KLIENTA**

669 690 036

reklamuj się  
w  
**SUCHOLESKI**  
MAGAZYN MIESZKAŃCÓW GMINY

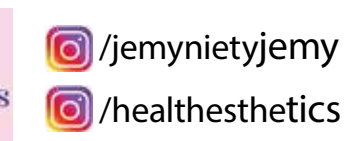
### Dla kogo jest zabieg Accent Prime?

Zabieg wyszczuplający Accent Prime jest skierowany do osób, które chcą w bezinwazyjny sposób zredukować tkankę tłuszczową na wybranych obszarach ciała, a także ujednolicić skórę, redukując cellulit. Z zabiegu mogą korzystać zarówno kobiety, jak i mężczyźni, bez względu na wiek.

### Na czym polega zabieg Accent Prime?

Accent Prime to platforma zabiegowa, która do modelowania sylwetki wykorzystuje fale ultradźwiękowe i fale radiowe unipolarne o wysokiej częstotliwości. W ten sposób niszczone są komórki tłuszczowe, przy jednoczesnym ujednoliceniu skóry. Celem zabiegu jest redukcja tkanki tłuszczowej, ujednolicenie, poprawa elastyczności skóry oraz zmniejszenie widoczności cellulitu. Za skuteczność zabiegu odpowiada połączenie kilku technologii, a także możliwość pracy na różnych głębokościach tkanki.

Zabieg nie wymaga rekonwalescencji. Zabiegi są bezpieczne i skuteczne nawet dla tak delikatnych obszarów jak szyja, dekolot, czy okolice piersi.



[www.jemynietyjemy.pl](http://www.jemynietyjemy.pl)  
[www.healthesthetics.pl](http://www.healthesthetics.pl)

tel. 790 400 637, 887 400 637  
ul. Obornicka 104, Suchy Las



# FOTOWOLTAIKA

NOWY NABÓR W DOTACJI „MÓJ PRĄD 6.0!”

## ZGARNIJ MAKSYMUM KORZYŚCI!

- 5-letni serwis w cenie instalacji
- Falownik z 20-letnią gwarancją
- Dotacja „Mój Prąd 6.0”
- Ulga termomodernizacyjna
- Rzetelny wykonawca



SOLAR-PROJECT SP. Z O.O. SP. K.  
ul. Prosta 30, 62-002 Złotniki  
biuro@solar-project.pl

Zadzwoń!  
61 679 13 92

## Konkurs fotograficzny dla Czytelników

### SUCHOLESKI MAGAZYN MIESZKAŃCÓW GMINY

Mieszkańcy naszej gminy kochają zwierzęta, więc kolejny konkurs również będzie z Waszymi milusińskimi. **Czekamy na Wasze zdjęcia z pupilami.** Najładniejsze i najzabawniejsze zostaną nagrodzone. Zdjęcia, dane osobowe, numer telefonu oraz zgodę na publikację fotografii prześlijcie **do 12 listopada 2024 na adres konkurs@sucholeski.eu**

#### ARTYKUŁY ZAGRANICZNE

Chemia | Kosmetyki | Kawy | Słodzycze  
z Niemiec, Włoch, Hiszpanii, Anglii



#### Esencja Snu



#### Do wygrania:

- trzy vouchery o wartości 200 zł na wybrane usługi ufundował **Dom Naturoterapii, Biedrusko, ul. Wojskowa 14 lok. 2 tel. 575 236 375, www.domnaturoterapii.pl**
- dwa vouchery, każdy po 150 zł na wybrane usługi, ufundowane przez **Studio Urody Natalia z Chłudowa, ul. Obornicka 4, tel. 888 405 885**
- poduszkę firmy Mollyflex Air fresh o wartości ok 550 zł ufundowała **KAMI CH Galeria Wnętrz, Poznań, ul. Obornicka 337, tel.: 887 880 780, www.imaterace.pl**
- trzy zestawy środków do sprzątania lub prania o wartości 150 zł + bon z rabatem 20% na zakupy ufundował **Sklep z Artykułami Zagranicznymi Galeria Podolany, Poznań, ul. Strzeszyńska 63, tel: 533 565 069**
- bony na zestawy ufundowane przez **KFC, ul. Obornicka 134 w Suchym Lesie**
- cztery poduszki „HOLLOW-FILL Esencja Snu” antyalergiczne, klasik, do codziennego spania - 174 zł / szt., - ufundowane przez **Salony Esencja Snu, Galeria Polskie Meble, Al. Solidarności 34/5B Poznań, tel. 579 929 259 oraz Galeria Giant Meble, ul. B.Krzywoustego 68 Poznań, www.esencja-snu.pl**



Obornicka 134  
Suchy Las

OFERTA LIMITOWANA

78,<sup>97</sup>/opak.

Emulsja kolorowa  
DULUX EASYCARE

2 x 2,5 l +  
lub 5 l

karta  
podarunkowa

30 zł



LEROYMERLIN

plamoodporna



poj.: 2,5 l, kod: 82168512, cena za 1l: 31,59 zł

Przy zakupie 2 opak. 2,5 l lub 1 opak. 5 l dowolnej farby kolorowej DULUX dostaniesz kartę podarunkową o wartości 30 zł. Regulamin dostępny w sklepach i na leroymerlin.pl. Promocja obowiązuje w sklepach stacjonarnych oraz internetowym. Oferta ważna do wyczerpania kart podarunkowych. Oferta ważna 16.10-11.11.2024 r. lub do wyczerpania zapasu, gwarantowana w ilościach detalicznych. Produkty z oferty limitowanej nie łączą się z Rabatami Lojalnościowymi, Rabatami PRO (kuponami rabatowymi) oraz Rabatami Specjalnymi (kuponami promocyjnymi).

SUCHY LAS, ul. Złotnicka 1

LEROYMERLIN

# Samochody UŻYWANE

NOWY PLAC! NOWA LOKALIZACJA!



**NOWOŚĆ**

## Samochody Używane z pewną historią

### SEAT CERTYFIKOWANE UŻYWANE

SEAT Certyfikowane używane to program odkupu i sprzedaży osobowych samochodów używanych. Celem tej usługi jest ułatwienie sprzedaży oraz zakupu najlepszych, sprawdzonych pojazdów.

### CUPRA APPROVED

Celem programu jest sprzedaż najlepszych samochodów używanych, których historia, przebieg i stan techniczny zostały szczegółowo sprawdzone w rygorystycznym, 117-etapowym teście kontrolnym.

### POL-CAR UŻYWANE

Samochody ze sprawdzoną historią, przebiegiem i stanem technicznym. Każdy z samochodów, które znajdują się na naszym placu, przechodzi szczegółową kontrolę, abyś nie musiał martwić się o stan auta.



## POL-CAR



Zadzwoń  
61 87 32 284

Suchy Las : Obornicka 150



Odwiedź naszą stronę  
[www.uzywane.pol-car.pl](http://www.uzywane.pol-car.pl)